



EXCMO. AYUNTAMIENTO DE LLANES

CLUB DE AJEDREZ
«TORRE»
CASA DE CULTURA
LLANES
CLUB DE AJEDREZ
«TORRE»
CASA DE CULTURA
LLANES



CONSEJO SUPERIOR DE DEPORTES
FEDERACION ESPAÑOLA DE AJEDREZ

CAMPEONATO DE ESPAÑA FEMENINO

DE AJEDREZ

BOLETIN N.º 1

Llanes, 11 de Septiembre 1991.



EXCMO. AYUNTAMIENTO DE LLANES

CLUB DE AJEDREZ
«TORRE»
CASA DE CULTURA
LLANES



CONSEJO SUPERIOR DE DEPORTES
FEDERACION ESPAÑOLA DE AJEDREZ

XXXII CAMPEONATO DE ESPAÑA FEMENINO

Primera ronda
Llanes, 10 de septiembre

<u>Ranking</u>	<u>BLANCAS</u>	<u>Mesa</u>	<u>NEGRAS</u>	<u>Ranking</u>
20	Lara Pardilla	0 1 1	Nieves García	1
2	María Luisa Cuevas	1 2 0	Mercedes Peñamaría	21
22	Araceli García	1/2 3 1/2	Julia Gallego	3
4	Lutgarda González	1 4 0	Teresa Armas	23
24	Beatriz Polo	1/2 5 1/2	Pilar Cobelas	5
6	Dolores Antón	1 6 0	Merixell Birbe	25
26	Conchita Olea	0 7 1	Concepción Jover	7
8	Rosa Rodríguez	0 8 1	M ^a Angeles Sancho	27
28	Guadalupe Rubio	1 9 0	Pilar Soto	9
10	Mónica Vilar	1 10 0	Esperanza Rivero	29
30	Concepción Salas	1 11 0	Yolanda Montllor	11
12	Mónica Calzetta	1 12 0	Natalia Ulzurum	31
32	M ^a Angeles Castaño	0 13 1	Arantzazu Díaz	13
14	Beatriz Alfonso	1 14 0	Laura Jordana	33
34	Olaya Fernández	0 15 1	Esperanza Velasco	15
16	Lucía González	1 16 0	Rosana Sanz	35
36	Inmaculada Domingo	0 17 1	Esperanza Suárez	17
18	Myriam Muñoz	1 18 0	Yolanda Ceferino	37
38	Irene Amado	1/2 19 1/2	Inmaculada Hernando	19

1.e4 d6 2.f4 e5 3.Cf3 Cc6 4.Ac4 Ae7 5.0-0 Cf6 6.Cc3 0-0 7.d4 Ag4 8.Ae3 a6
9.Dd2 Axf3 10.Txf3 b5 11.Ad5 Cxd5 12.Cxd5 exd4 13.Axd4 Cxd4 14.Dxd4 Ah4
15.Td1 Te8 16.Th3 Ae7 17.Tg3 f6 18.h4 Rh8 19.h5 Af8 20.h6 c6 21.Ce3 De7
22.hxg7+ Axg7 23.Cf5 Dxe4 24.Dxe4 Txe4 25.Cxg7 d5 26.Ch5 f5 27.Rf2 Tae8
28.Td2 T8e6 29.Tg5 1-0

^B & (524) MONICA VILAR-ESPERANZA RIVERO.

^M MESA 10/RONDA 1., 1991

1.e4 d6 2.d4 Cf6 3.Cc3 c6 4.Cf3 Da5 5.Ad2 e5 6.Cd5 Dd8 7.Cxf6+ Dxf6 8.Ac3
Ag4 9.Ae2 Axf3 10.Axf3 Cd7 11.0-0 Ae7 12.Ag4 0-0-0 13.dxe5 dxe5 14.f4
Ac5+ 15.Rh1 h5 16.Axe5 Dh4 17.Ah3 The8 18.Dd3 f6 19.Ad6 Ab6 20.Tad1 g6
21.Ab4 f5 22.exf5 Te3 23.Dc4 g5 24.Ae1 Txe1 25.Tfxe1 g4 26.Axg4 hxg4
27.g3 Dh7 28.f6 Th8 29.Te2 Df5 30.f7 Ce5 31.Td5 Dxf7 32.Texe5 Rb8 33.Td4
Dh7 34.Td2 Dh3 35.De2 1-0

^B & (525) CONCHITA SALAS-YOLANDA MONTLLOR.

^M MESA 11/RONDA1. (NO REPODUCIBLE ERROR ANOT.), 1991

1.e4 e5 2.Cf3 Cc6 3.Ab5 a6 4.Aa4 d6 5.c3 Ad7 6.d3 De7 7.Cbd2 g6 8.Cf1 Ag7
9.Ag5 f6 10.Ad2 Cd8 11.Ac2 Cf7 12.Ce3 c6 13.Cc4 c5 14.Cb6 Tb8 15.a4 f5
16.a5 g5 17.Cxd7 Rxd7 18.Ab3 h6 19.h3 Rc7 20.De2 Cf6 21.Ac1 Tbd8 22.Ta4
g4 23.hxg4 Cxg4 24.Ch4 h5 25.Cg6 Df6 26.Cxh8 Txx8 27.f3 Cgh6 28.Df2 Dg5
29.Rf1 Af6 30.Tc4 Cd8 31.Th3 Rb8 32.Dg1 h4 33.d4 exd4 34.cxd4 1-0

^B & (526) MONICA CALZETTA-NATALIA ULZURRUM.

^M MESA 12/RONDA 1, 1991

1.e4 c5 2.Cf3 d6 3.d4 cxd4 4.Cxd4 Cf6 5.Cc3 a6 6.Ae2 e6 7.0-0 Ae7 8.Ae3
Dc7 9.f4 e5 10.Cb3 Cbd7 11.De1 Cb6 12.Dg3 Ae6 13.Rh1 Cc4 14.Axc4 Axc4
15.fxe5 dxe5 16.Tf5 0-0-0 17.Dxe5 Ad6 18.Da5 Dxa5 19.Cxa5 Ae6 20.Tff1
Axh2 21.Ah6 gxh6 22.Txf6 Ac7 23.Cb3 h5 24.Cc5 Td2 25.Cxe6 fxe6 26.Txe6
Tg8 27.Td1 Tf8 28.Rg1 Txc2 29.Cd5 Ag3 30.Cb6+ Rb8 31.Te7 Tff2 32.Td8+ Ra7
33.Cc8+ Rb8 34.Cd6+ Ra7 35.Txb7+ 1-0

^B & (527) M. ANGELES CASTAÑO-ARANZAZU DIAZ.

^M MESA 13/RONDA 1., 1991

1.e4 e5 2.Cf3 Cc6 3.Ab5 a6 4.Aa4 Cf6 5.Cc3 b5 6.Ab3 Ae7 7.0-0 d6 8.Ad5
Cxd5 9.Cxd5 0-0 10.h3 f5 11.exf5 Axf5 12.c3 Ad3 13.Cxe7+ Dxe7 14.Db3+ Ac4
15.Dd1 Axf1 16.Rxf1 e4 17.Ch2 Ce5 18.Db3+ Rh8 19.Dd5 Dh4 20.Dd4 Cd3
21.Cg4 h5 22.Dxe4 hxg4 23.Re2 Tae8 0-1

^B & (528) BEATRIZ ALFONSO.

^M LAURA JORDANA., 1991

1.d4 d5 2.c4 e6 3.Cf3 Cc6 4.Cc3 Cf6 5.Af4 b6 6.e3 Aa6 7.Da4 Ab7 8.Ce5 Tc8
9.Cxc6 Axc6 10.Dxc6+ Cd7 11.cxd5 exd5 12.Aa6 Ae7 13.Axc8 Dxc8 14.Cxd5 Ad8
15.Cxc7+ Axc7 16.Dxc7 1-0

^B & (529) OLAYA FERNADEZ-ESPERANZA VELASCO.

^M MESA 15/RONDA 1., 1991

1.e4 c5 2.Cf3 d6 3.d4 cxd4 4.Cxd4 Cf6 5.Cc3 a6 6.f4 e6 7.Ae2 Ae7 8.Ae3
Dc7 9.a4 Cbd7 10.Cb3 Cb6 11.Dd3 e5 12.f5 d5 13.Axb6 Dxb6 14.Cxd5 Cxd5
15.Dxd5 Dc7 16.Ac4 0-0 17.0-0 Ad7 18.Tfd1 Tad8 19.Dd3 Ab5 20.Dc3 Axc4
21.Ca5 Db6+ 22.Rh1 Ae2 23.Txd8 Txd8 24.Te1 Ab4 0-1

^B & (530) LUCIA GONZALEZ-ROSANA SANZ.

^M MESA 16/RONDA 1., 1991

1.d4 d5 2.c4 Cc6 3.e3 Cf6 4.cxd5 Dxd5 5.Cc3 Dd8 6.Cf3 Af5 7.d5 Cb4 8.Da4+
c6 9.Dxb4 Tb8 10.dxc6 bxc6 11.Da4 Dd7 12.Ce5 Dc7 13.Dxc6+ Dxc6 14.Cxc6
Tb7 15.Cd4 e6 16.Ab5+ Cd7 17.0-0 Ac5 18.Cxf5 exf5 19.Td1 a6 20.Axa6 Tc7
21.Ab5 Re7 22.Cd5+ Rd8 23.Cxc7 Rxc7 24.Txd7+ Rb6 25.Aa4 Tf8 26.Ad2 h5
27.b4 Axb4 28.Axb4 1-0

^B & (531) INMACULADA DOMINGO-ESPERANZA SUAREZ.

^M MESA 17/RONDA 1., 1991

1.e4 c5 2.Cf3 d6 3.d4 cxd4 4.Cxd4 a6 5.Cc3 Cf6 6.Ac4 b5 7.Ab3 e5 8.Cf3 b4
9.Ad5 Ta7 10.Ae3 Te7 11.Cb1 Cxd5 12.exd5 g6 13.Cbd2 Ag7 14.Cc4 Dc7 15.b3
Cd7 16.Tc1 0-0 17.Dd2 a5 18.Cg5 Aa6 19.Dd3 e4 20.Cxe4 Ce5 21.Dd1 Cxc4
22.bxc4 Txe4 23.c5 Ac3+ 24.Dd2 Axd2+ 0-1

^B &(532) MIRIAN MUÑOZ-YOLANDA CEFERINO.

^M MESA 18/RONDA 1., 1991

1.e4 e5 2.Cf3 Cc6 3.Ab5 a6 4.Aa4 Cf6 5.d3 b5 6.Ab3 Ae7 7.0-0 0-0 8.c3 d6
9.Cbd2 Ag4 10.Te1 Te8 11.Cf1 h6 12.Cg3 Dd7 13.h3 Ae6 14.Ac2 Ca5 15.d4
exd4 16.cxd4 c6 17.Ch2 Ad8 18.f4 Da7 19.Rh1 Ab6 20.Cf3 Tad8 21.b3 Ad7
22.Dd3 c5 23.e5 c4 24.bxc4 bxc4 25.Dd2 dxe5 26.fxe5 Cd5 27.Ce4 Cc6 28.Cd6
Aa5 29.De2 Axel 30.Cxe8 Ac3 31.De4 Axe8 32.Aa3 Ab4 33.Axb4 Ccxb4 34.Dh7+
Rf8 35.Ae4 Ac6 36.Ch4 Ce7 37.Dh8+ Cg8 38.Ah7 Re7 39.Dxg7 Cd5 40.Cf5+ Rd7
41.Dxf7+ Rc8 42.Dxa7 1-0

^B &(533) IRENE AMADO-INMACULADA HERNANDO.

^M MESA 19/RONDA 1., 1991

1.d4 Cf6 2.c4 e6 3.Cc3 Ab4 4.e3 0-0 5.Ad3 b6 6.Cge2 Ab7 7.0-0 d5 8.f3 c5
9.cxd5 exd5 10.a3 Axc3 11.Cxc3 Cc6 12.Ac2 Aa6 13.Tf2 cxd4 14.exd4 De7
15.Ag5 Tad8 16.Ab3 De6 17.Dd2 Tfe8 18.Axf6 Dxf6 19.Cxd5 Dxd4 20.Dxd4 Cxd4
21.Ac2 Te5 22.Cc3 Tde8 23.h3 $\frac{1}{2}$ - $\frac{1}{2}$

XXXII CAMPEONATO DE ESPAÑA FEMENINO

DE AJEDREZ

BOLETIN Nº 2

Llanes, 14 Septiembre 1991.

Ajedrez

José Luis Fanjul

Número 254



M.A. ARMAS Mate en dos

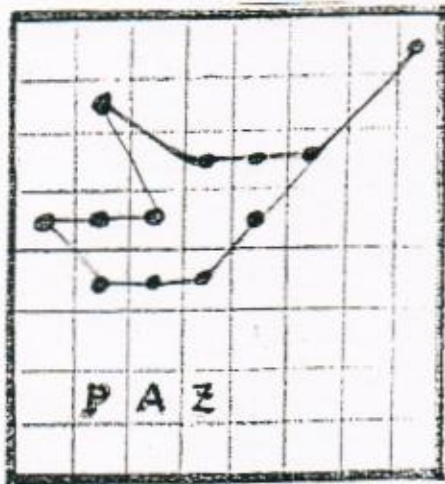
El problema de hoy es una reciente composición del llanisco Miguel Angel Armas, que nos ofrece la siguiente interpretación del mismo:

"Pantando las figuras y uniéndolas aparecerá un dibujo, cuyo mensaje será la clave del problema. ¿Qué hace la figura contorneada? ¿Cuál es su nombre?"

Para hallar éste, atiende al pie del dibujo: Tres figuras, caballo, rey y peón. ¿Qué letras semejan? El rey la primera, el peón la última y el caballo aquella que más se parezca a su cabeza: Ese es su nombre".

Solución al número 254.-

- Este bello problema de M.A. Armas tiene como título "La paloma": las tres figuras de la base forman simbólicamente la palabra "Paz", y la clave es 1. D8D.



XXXII CAMPEONATO DE ESPAÑA FEMENINO
 Llanes, 11 de septiembre

SEGUNDA RONDA

Rnk.	Pts.	Blancas	Mesa	Negras	Pts.	Rnk.
1	1	Nieves García	1/2	1 1/2	1	14
15	1	Esperanza Velasco	0	2	1	2
17	1	Esperanza Suárez	0	3	1	4
27	1	M ^a Angeles Sancho	0	4	1	6
7	1	Concepción Jover	1	5	0	16
13	1	Arantza Díaz	0	6	1	10
28	1	Guadalupe Rubio	0	7	1	12
30	1	Concepción Salas	0	8	1	18
3	0.5	Julia Gallego	∅	9	1	24
5	0.5	Pilar Cobelas	1	10	0	38
19	0.5	Inmaculada Hernando	0	11	1	22
33	0	Laura Jordana	0	12	1	8
9	0	Pilar Soto	0	13	1	29
11	0	Yolanda Montllor	1/2	14 1/2	0	31
35	0	Rosane Sanz	0	15	1	20
21	0	Mercedes Peñamaría	1	16	0	32
23	0	Teresa Armas	1	17	0	34
25	0	Merixell Birbe	∅	18	1	36
37	0	Yolanda Ceferino	1	19	0	26

Los premios en metálico serán indivisibles.

La tercera ronda se iniciará a las 10.00 horas, por mayoritario deseo de las participantes, y con la conformidad de la Dirección del Torneo.

El Comité de Competición, en su estamento de jugadoras, queda integrado por Nieves García (14 votos), Lutgarda González (6 votos) y Mónica Calzetta (5 votos). Suplentes: María Luisa Cuevas (14 votos), Julia Gallego, Mercedes Peñamaría y Esperanza Rivero (5 votos las tres). Con la presencia de cuatro participantes se efectuó el sorteo oportuno.

^B &(545) NIEVES GARCIA-BEATRIZ ALFONSO.

^M MESA 1/RONDA 2., 1991

1.d4 d5 2.c4 e6 3.Cc3 Cf6 4.Ag5 Cbd7 5.e3 Ae7 6.cxd5 exd5 7.Ad3 h6 8.Ah4
0-0 9.Dc2 b6 10.Cge2 Ab7 11.0-0 Ce4 12.Axe7 Dxe7 13.Cf4 Cxc3 14.Dxc3 c5
15.Da3 Df6 16.Ab5 Ac6 17.Axc6 Dxc6 18.dxc5 Cxc5 19.Tac1 Db7 20.Tfd1 Tad8
21.h3 Td7 22.Dc3 Ce6 23.De5 Cxf4 24.Dxf4 Tc8 25.Txc8+ Dxc8 26.Dd4 Tc7
27.Dxd5 Rh7 28.Rh2 Tc1 29.Td2 Dc7+ 30.g3 g6 31.Rg2 Rg7 32.h4 Tb1 33.Td1
Txd1 34.Dxd1 Dc6+ 35.Rg1 De6 36.Dd4+ Rh7 37.a4 Rg8 38.b4 Dc6 39.b5 Dc7
40.Rg2 Db7+ 41.e4 h5 42.Rh2 De7 43.Dd5 Df6 44.Rg2 De7 45.Dd4 Db7 46.Rf3
Dc8 47.e5 Df5+ 48.Re3 Db1 49.Rf3 Dh1+ 50.Re2 Db1 51.Df4 Rg7 52.Dd4 Rg8
53.Re3 De1+ 54.Rd3 Db1+ 55.Rd2 Da2+ 56.Re1 Db1+ 57.Re2 Rf8 58.Rf3 Dh1+
59.Rf4 Dc1+ 60.De3 Dd1 61.De4 Dc1+ 62.Rf3 Dh1+ 63.Re3 De1+ $\frac{1}{2}$ - $\frac{1}{2}$

^B &(546) ESPERANZA VELASCO-M. LUISA CUEVAS.

^M MESA 2/RONDA 2., 1991

1.e4 e5 2.Cf3 Cc6 3.Ab5 g6 4.d4 exd4 5.Cxd4 Ag7 6.c3 Cge7 7.Ae3 0-0 8.0-0
Cxd4 9.Axd4 d5 10.Axg7 Rxg7 11.Cd2 Ae6 12.Tel c6 13.Af1 Dc7 14.Cf3 Tad8
15.Dd4+ f6 16.Cg5 Ag8 17.Cf3 dxe4 18.Dxe4 Cf5 19.Ch4 Ch6 20.De7+ Tf7
21.Dxc7 Txc7 22.b3 Tcd7 23.Cf3 Cf5 24.g4 Ce7 25.c4 Rf8 26.h3 c5 27.Rh2
Cc6 28.Ag2 Cb4 29.Te2 b6 30.Cd2 Txd2 31.Txd2 Txd2 32.a3 Cd3 33.Tf1 Tb2
34.b4 cxb4 35.axb4 Txb4 36.Rg1 Axc4 37.Ta1 a5 38.Ae4 a4 39.Ag2 0-1

^B &(534) ESPERANZA SUAREZ-LUTGARDA GONZALEZ.

^M MESA 3/RONDA 2., 1991

1.b3 d5 2.Ab2 Cf6 3.Cf3 Af5 4.e3 Cbd7 5.Ae2 e6 6.0-0 Ad6 7.d4 Ce4 8.c4 c6
9.Cbd2 Df6 10.Tel Dh6 11.Cf1 Cdf6 12.Cg3 Axg3 13.hxg3 Cxf2 14.Rxf2 Cg4+
0-1

^B &(535) M. ANGELES SANCHO-DOLORES ANTON.

^M MESA 4/RONDA 2., 1991

1.e4 c5 2.Cf3 a6 3.d4 cxd4 4.Cxd4 Cf6 5.Cc3 e5 6.Cf3 Ab4 7.Ad2 Dc7 8.Ad3
d6 9.0-0 Ac5 10.De2 Ag4 11.h3 Axf3 12.Dxf3 Cc6 13.Ag5 Cd4 14.Dg3 0-0-0
15.Cd5 Cxd5 16.Axd8 Dxd8 17.exd5 e4 18.Dg4+ f5 19.Dg3 exd3 20.Dxd3 Df6
21.a4 Te8 22.Tfel Te5 23.c3 Cb3 24.Tad1 Dh4 25.Dc2 Txe1+ 26.Txe1 Df4
27.Tf1 Cd2 28.Td1 Axf2+ 29.Rh1 Ce4 0-1

^B &(536) CONCEPCION JOVER-LUCIA GONZALEZ.

^M MESA 5/RONDA 2., 1991

1.d4 Cf6 2.c4 g6 3.Cc3 Ag7 4.e4 d6 5.f4 0-0 6.Cf3 Ag4 7.Ad3 e5 8.fxe5
dxe5 9.d5 Cfd7 10.0-0 c6 11.h3 Axf3 12.Dxf3 cxd5 13.cxd5 Cc5 14.Ac2 Cbd7
15.Ae3 b6 16.Tac1 a6 17.Df2 Tc8 18.Ca4 De7 19.a3 Cxa4 20.Axa4 b5 21.Ab3
Dd6 22.Tc2 Txc2 23.Dxc2 Cf6 24.Ac5 Db8 25.Axf8 Dxf8 26.Tc1 Ah6 27.Tf1
Ae3+ 28.Rh1 Ch5 29.Tf3 Ad4 30.Dc7 Rh8 31.d6 Da8 32.d7 Dxe4 1-0

^B &(537) ARANZAZU DIAZ-MONICA VILAR.

^M MESA 6/RONDA 2., 1991

1.e4 c6 2.Cc3 d5 3.Df3 e6 4.d4 dxe4 5.Cxe4 Ae7 6.c3 Cf6 7.Ac4 Cbd7 8.Ce2
Cxe4 9.Dxe4 Cf6 10.Dc2 0-0 11.0-0 b5 12.Ad3 h6 13.Tel Ab7 14.a3 Ad6
15.Af4 c5 16.Axd6 Dxd6 17.Tad1 c4 0-1

^B &(547) GUADALUPE RUBIO-MONICA CALZETTA.

^M MESA 7/RONDA 2., 1991

1.e4 c5 2.Cf3 d6 3.d4 cxd4 4.Cxd4 Cf6 5.Cc3 g6 6.Ac4 Ag7 7.Ae3 0-0 8.Dd2
Cc6 9.Cb3 Ce5 10.Ae2 Ae6 11.Cd4 d5 12.f4 Cc6 13.e5 Ce8 14.0-0-0 Cxd4
15.Dxd4 Cc7 16.Af3 f6 17.Axd5 Cxd5 18.Cxd5 fxe5 19.fxe5 Tc8 20.Cc3 Dc7
21.Dxa7 Axe5 22.Ad4 Axd4 23.Dxd4 Axa2 24.g3 e5 25.De4 Ae6 26.The1 Tf2
27.Dxe5 Dxe5 28.Txe5 Af5 29.Td2 Tf1+ 30.Td1 Tf2 31.Txf5 gxf5 32.Td2 Tf1+
33.Cd1 f4 34.gxf4 Ta8 35.c3 Txf4 36.Ce3 Ta1+ 37.Rc2 Th1 38.Td8+ Tf8
39.Td2 Tf3 40.Cg4 h5 41.Ce5 Th3 42.Rb3 T1xh2 43.Td8+ Rg7 44.Tb8 Te2
45.Txb7+ Rf6 46.Cc4 h4 47.Rb4 Tg3 48.b3 h3 49.Cd6 h2 50.Th7 Tg1 51.c4 h1d
52.Txh1 Txh1 53.c5 Tc2 54.Rb5 Tb1 55.b4 Tcb2 56.Rc6 Txb4 57.Rd7 Td1
58.Rc7 Re6 59.Rc6 Txd6+ 0-1

^B &(548) CONCEPCION SALAS-MIRIAM MUÑOZ.

^M MESA 8/RONDA 2., 1991

1.e4 e5 2.Cf3 Cc6 3.Ab5 a6 4.Aa4 Cf6 5.d3 b5 6.Ab3 Ae7 7.Cbd2 d6 8.c3 0-0
9.Cf1 Ca5 10.Ac2 c5 11.Ag5 Te8 12.De2 h6 13.Ad2 Cc6 14.Cg3 Dc7 15.Ch4 Af8
16.Chf5 Ce7 17.Cxe7+ Dxe7 18.0-0 g6 19.h3 Ag7 20.a4 Ad7 21.f4 exf4
22.Txf4 Ac6 23.axb5 axb5 24.Txa8 Txa8 25.Ae3 d5 26.exd5 Cxd5 27.Te4 Dd6
28.De1 Cxe3 29.Txe3 Ta2 30.Ce4 Axe4 31.dxe4 Txb2 32.Dc1 Ta2 33.Td3 Db6
34.Rf1 Da5 35.Dd2 c4 36.Td8+ Rh7 37.Td7 Dxc3 38.Dxc3 Axc3 39.Txf7+ Rg8
40.Tf2 Rg7 41.Ad1 Ta1 42.Re2 b4 43.Ac2 b3 44.Ad1 b2 45.Ac2 Tc1 0-1

^B &(538) JULIA GALLEGO-BEATRIZ POLO.
^M MESA 9/RONDA 2 (INCOMPARENCIA)., 1991
0-1

^B &(539) PILAR COBELAS-IRENE AMADO.
^M MESA 10/RONDA 2., 1991

1.e4 e6 2.d4 d5 3.Cc3 Cf6 4.Ag5 Ae7 5.e5 Cfd7 6.Axe7 Dxe7 7.Ad3 a6 8.f4
c5 9.Cf3 cxd4 10.Cxd4 Db4 11.Cde2 Dxb2 12.Tb1 Da3 13.0-0 Dc5+ 14.Rh1 b5
15.De1 Cc6 16.Dg3 Rf8 17.Dh4 De7 18.Dh3 Cc5 19.Tf3 Cxd3 20.cxd3 Re8 21.d4
g6 22.g4 f5 23.gxf5 gxf5 24.Tg1 Ta7 25.Tfg3 Df8 26.Dh5+ Df7 27.Tg8+ Tgx8
28.Txg8+ 1-0

^B &(549) INMACULADA HERNANDO-ARACELI GARCIA.
^M MESA 11/RONDA 2., 1991

1.e4 c6 2.Cc3 d5 3.Cf3 dxe4 4.Cxe4 Af5 5.Cg3 Ag6 6.h4 h6 7.Ce5 Ah7 8.Dh5
g6 9.Ac4 e6 10.De2 De7 11.d4 Cf6 12.Ae3 Ag7 13.0-0-0 Cbd7 14.Cxd7 Cxd7
15.Dd2 Ag8 16.Ce4 Cb6 17.Ab3 Cd5 18.c4 Cxe3 19.fxe3 Ah7 20.Cc3 Td8 21.Df2
0-0 22.g4 g5 23.Ac2 Ag6 24.Ce4 f5 25.gxf5 Txf5 26.De2 gxh4 27.Dg2 Ah5
28.Tdf1 Txf1+ 29.Txf1 Tf8 30.Txf8+ Rxf8 31.Dh3 Ag6 32.Df3+ Df7 33.Dxf7+
Rxf7 34.Cf2 Axc2 35.Rxc2 Af6 36.Rd2 Ag5 37.Re2 b6 38.Rf3 Re7 39.Ce4 h3
40.Cf2 h2 41.Ch1 Rd6 42.b4 b5 43.cxb5 cxb5 44.Re4 Rc6 45.Rd3 Rd5 46.Cg3
Ah4 47.Ch1 Ae1 48.a3 h5 49.e4+ Rd6 50.Rc2 h4 51.Rd3 Ag3 52.Re3 e5 53.d5
Af4+ 54.Rd3 Ac1 55.Rc3 Axa3 56.Cf2 Ac1 57.Rd3 Af4 58.Re2 a6 59.Rd3 Ag3 0-1

^B &(540) LAURA JORDANA-ROSA RODRIGUEZ.
^M MESA 12/RONDA 2., 1991

1.e4 c6 2.d4 d5 3.Cc3 dxe4 4.Cxe4 Cf6 5.Cxf6+ gxf6 6.Cf3 Ag4 7.Ae2 Dc7
8.h3 Ah5 9.0-0 e6 10.Te1 Cd7 11.c3 Ad6 12.Ac4 0-0-0 13.g3 Axc3 14.Dd3
Thg8 15.Rf1 Axf2 16.Rxf2 Dg3+ 17.Re2 Dg2+ 0-1

^B &(541) PILAR SOTO-ESPERANZA RIVERO.
^M MESA 13/RONDA 2., 1991

1.d4 Cf6 2.Cf3 g6 3.c4 d5 4.Af4 Ag7 5.e3 c6 6.Cc3 Da5 7.Db3 0-0 8.Ae2
dxc4 9.Axc4 b5 10.Ad3 Ae6 11.Dc2 b4 12.Ce2 b3+ 13.Dc3 Da4 14.a3 Cd5
15.Dd2 Cd7 16.0-0 Ag4 17.Tac1 Axf3 18.gxf3 Cxf4 19.Cxf4 e5 20.Tc4 Da6
21.Cg2 Tfd8 22.Tfc1 exd4 23.exd4 c5 24.Txc5 Df6 25.Tc7 Dxd4 26.Dc3 Db6
27.De1 Axb2 28.Tlc6 Dd4 29.Ae4 Ce5 30.Ta6 Tac8 31.Taxa7 Txc7 32.Txc7 Axa3
33.Ce3 f5 34.Ac6 Dd6 35.Tb7 Dxc6 0-1

^B &(550) YOLANDA MONTLLOR-NATALIA ULZURRUN.
^M MESA 14/RONDA 2., 1991

1.d4 Cf6 2.c4 d6 3.Cc3 e5 4.d5 Ae7 5.e4 Cbd7 6.Cf3 Cc5 7.Dc2 a5 8.Ae2 0-0
9.h3 Ce8 10.g4 c6 11.Ae3 cxd5 12.Cxd5 Ae6 13.Axc5 dxc5 14.Cxe5 Axd5
15.cxd5 Dd6 16.Cc4 Df6 17.Dc3 b5 18.Cd2 c4 19.0-0 Ab4 20.Dc2 Df4 21.Cf3
Cf6 22.a3 Ad6 23.a4 Cxe4 24.Dc1 Df6 25.axb5 Tfe8 26.Rg2 Cg3 27.fxg3 Txe2+
28.Tf2 Tae8 29.Df1 Dxb2 30.Te1 Txf2+ 31.Dxf2 Dxf2+ 32.Rxf2 Ac5+ 33.Rf1
Txe1+ 34.Rxe1 a4 35.Rd2 Ab4+ 36.Rc2 Rf8 37.Ce5 Re8 38.Cxc4 Rd8 39.Ce5 Rc7
40.Cxf7 Ac5 41.Cg5 Rb6 42.Cxh7 Ae7 43.g5 Rxb5 44.h4 Rc5 45.h5 Rxd5 46.g6
Re6 47.g4 Ad8 48.Cf8+ Rf6 49.Cd7+ Rg5 50.Rb2 Ac7 51.Ra3 Af4 52.Rxa4 Rxc4
½-½

^B &(542) ROSAN SANZ-LARA PEREZ.
^M MESA 15/RONDA 2., 1991

1.e4 Cf6 2.Cc3 d5 3.e5 Cfd7 4.d4 e6 5.Cf3 c5 6.dxc5 Axc5 7.Af4 Cc6 8.Cb5
a6 9.Cd6+ Re7 10.a3 f6 11.b4 Ab6 12.b5 Ccxe5 13.Cxc8+ Dxc8 14.bxa6 bxa6
15.Ad3 Dc3+ 16.Cd2 Cxd3+ 17.cxd3 Dxd3 18.De2 Dd4 19.Tb1 Dxf4 20.Tb4 Dc7
21.0-0 Dc2 22.Te1 e5 23.Cb3 Dxe2 24.Txe2 Thc8 25.h4 a5 26.Tg4 g6 27.a4
Cc5 28.Cxc5 Txc5 29.Tb2 Tb8 30.Rf1 Aa7 31.Td2 Re6 32.Tg3 Tc4 33.Th3 Txa4

34.g4 Txg4 35.f3 Tg1+ 36.Re2 Tg2+ 37.Rd3 Txd2+ 38.Rxd2 a4 0-1

^B &(551) MERCEDES PEÑAMARIA-M. ANGELES CASTAÑO.

^M MESA 16/RONDA 2., 1991

1.d4 d5 2.Cf3 e6 3.Af4 c5 4.e3 Cf6 5.Cbd2 Ae7 6.Ab5+ Cc6 7.Ce5 Db6 8.Aa4
0-0 9.Cxc6 bxc6 10.dxc5 Axc5 11.0-0 Aa6 12.Te1 Tac8 13.Ab3 Ae7 14.Tc1
Tfd8 15.c3 c5 16.Tb1 d4 17.cxd4 cxd4 18.exd4 Dxd4 19.Ae3 Dd7 20.Df3 Ac5
21.Ag5 Ab4 22.Ted1 Dc7 23.Axf6 Txd2 24.Txd2 Axd2 25.Td1 gxf6 26.Txd2 Dc1+
27.Dd1 Dxd1+ 28.Txd1 Ac4 29.Tc1 Aa6 30.Txc8+ Axc8 31.f3 Rf8 32.Rf2 Re7
33.Re3 f5 34.g3 Rd6 35.f4 Ab7 36.a3 f6 37.Ac2 h6 38.b4 Ad5 39.h3 Ag2
40.h4 Rd5 41.Ab3+ Rd6 42.a4 e5 43.Ac4 Ad5 44.Aa6 Rc6 45.a5 Ab3 46.Ad3 e4
47.Ae2 Aa4 48.Rd4 Ab5 49.Ah5 Rd6 50.Ag6 Aa6 51.Ae8 Ac8 52.Ab5 Ab7 53.a6
Ac6 54.Ae2 Ad5 55.b5 Aa8 56.g4 fxg4 57.Axg4 Ad5 58.Af5 e3 59.Rxe3 Rc5
60.Ad3 Aa8 61.f5 Ad5 62.Ae2 Ac4 63.Axc4 Rxc4 64.b6 1-0

^B &(543) TERESA ARMAS-OLAYA FERNANDEZ.

^M MESA 17/RONDA 2., 1991

1.d4 d5 2.c4 Cf6 3.Cf3 e6 4.Cc3 c6 5.Ag5 Cbd7 6.e4 dxe4 7.Cxe4 Da5+ 8.Ad2
Ab4 9.Ad3 0-0 10.0-0 Td8 11.Dc2 Cxe4 12.Axe4 Cf6 13.a3 Axd2 14.Cxd2 Txd4
15.Cb3 De5 16.Cxd4 Cxe4 17.Tad1 Cf6 18.Cxc6 1-0

^B &(552) MERITXELL BIRBE-INMACULADA DOMINGO.

^M MESA 18/RONDA 2(INCOMPARECENCIA)., 1991

0-1

^B &(544) YOLANDA CEFERINO-CONCHA OLEA.

^M MESA 19/RONDA 2., 1991

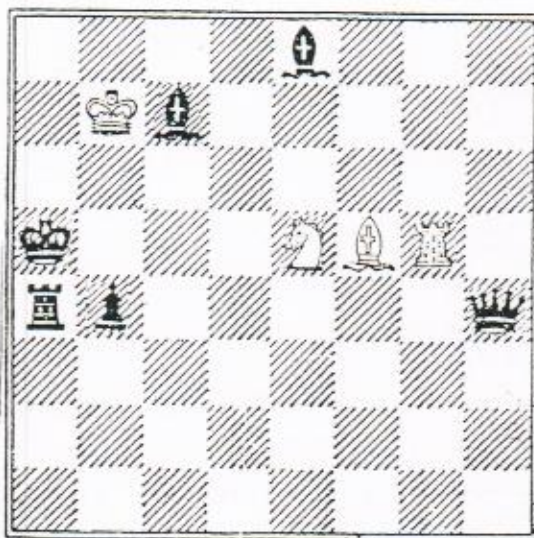
1.e4 e5 2.Cf3 Cc6 3.Ac4 Ac5 4.c3 Cf6 5.d4 exd4 6.cxd4 Ab4+ 7.Cc3 d5
8.exd5 Cxd5 9.0-0 Cf6 10.Te1+ Ae7 11.d5 Ca5 12.Ae2 0-0 13.a3 b6 14.b4 Cb7
15.Dd3 Cd6 16.Cd4 Ab7 17.Af3 Te8 18.Af4 Dd7 19.Tac1 a6 20.Cc6 Axc6
21.dxc6 Df5 22.Dxf5 Cxf5 23.Axc7 b5 24.Af4 Cd4 25.Ad5 Tac8 26.c7 Ch5
27.Ae5 Ce6 28.Ac6 1-0

XXXII CAMPEONATO DE ESPAÑA FEMENINO
DE AJEDREZ

CASINO DE LLANES

BOLETIN Nº 3

Número 229



M.A. ARMAS Y A.R. MORALES Mate en dos

Los autores de este problema, los llaniscos Miguel Angel Armas y Angel Ricardo Morales ofrecen la siguiente interpretación:

"La representación da comienzo. La vida —el ajedrez— es un carrusel. Las figuras danzan sobre el gran tablero del mundo. Distinguimos tres grupos: rey, torre y peón negros (Rey en su corte); rey blanco y alfiles negros (Rey prisionero y custodiado), y, por último, batería blanca con dama negra. La batería blanca representa 'las fuerzas de la luz', y la dama negra, la cola del dragón que amenaza con destruirlas. En el cuadro de mate, en la variante en que "torre negra mueve", las fuerzas blancas formarán **un gran arco** cuya flecha atravesando las tinieblas herirá de muerte al monarca negro que trataba de huir. La clave del problema consiste en averiguar el significado de esta lucha".



EXCMO. AYUNTAMIENTO DE LLANES

CLUB DE AJEDREZ
«TORRE»
CASA DE CULTURA
LLANES



CONSEJO SUPERIOR DE DEPORTES
FEDERACIÓN ESPAÑOLA DE AJEDREZ

XXXII CAMPEONATO DE ESPAÑA FEMENINO
Llanes, 12 de septiembre

TERCERA RONDA

Rnk.	Pts.	Blancas	MESA	Negras	Pts.	Rnk.
2	2	María Luisa Cuevas	1	1 0	Concepción Jover	2 7
4	2	Lutgarda González	0	2 1	Mónica Vilar	2 10
6	2	Dolores Antón	½	3 ½	Mónica Calzetta	2 12
18	2	Myriam Muñoz	0	4 1	Nieves García	1.5 1
22	1.5	Araceli García-Fuente	0	5 1	Pilar Cobelas	1.5 5
14	1.5	Beatriz Alfonso	1	6 0	Beatriz Polo	1.5 24
8	1	Rosa Rodríguez	1	7 0	Teresa Armas	1 23
29	1	Esperanza Rivero	½	8 ½	Arantzazu Díaz	1 13
36	1	Inmaculada Domingo	0	9 1	Esperanza Velasco	1 15
16	1	Lucía González	1	10 0	Angeles Sancho	1 27
20	1	Lara Pardilla	1	11 0	Esperanza Suárez	1 17
21	1	Mercedes Peñamaría	½	12 ½	Concepción Salas	1 30
37	1	Yolanda Ceferino	1	13 0	Guadalupe Rubio	1 28
38	0.5	Irene Amado	0	14 1	Yolanda Montllor	0.5 11
31	0.5	Natalia Ulzurum	0	15 1	Inmaculada Hernando	0.5 19
34	0	Olaya Fernández	0	16 1	Pilar Soto	0 9
26	0	Concepción Olea	1	17 0	Laura Jordana	0 33
32	0	Angeles Castaño	0	18 1	Rosana Sanz	0 35

Por dos incomparecencias ha sido eliminada la jugadora
núm. 25, Marixell Birbe.

Se ha retirado del torneo, por causa debidamente justifi-
cada, la núm 3, Julia Gallego.

^B &(553) M. LUISA CUEVAS-CONCEPCION JOVER.

^M MESA 1/RONDA 3., 1991

1.d4 Cf6 2.c4 e6 3.g3 d5 4.Cf3 Ae7 5.Ag2 0-0 6.0-0 Cbd7 7.Dc2 c6 8.Cbd2
Dc7 9.e4 dxe4 10.Cxe4 Cxe4 11.Dxe4 Cf6 12.De2 Ad7 13.Af4 Dd8 14.Ce5 De8
15.a3 Td8 16.Tfe1 Ac8 17.Tad1 Rh8 18.h4 Cg8 19.Ae3 Af6 20.Cg4 a6 21.Cxf6
Cxf6 22.Ag5 Td6 23.Axf6 gxf6 24.Dh5 f5 25.c5 Td8 26.b4 De7 27.d5 cxd5
28.Axd5 Df6 29.Ag2 Dc3 30.Df3 Df6 31.Df4 Txd1 32.Txd1 e5 33.Dd2 Tg8
34.Dc3 Dg7 35.f4 f6 36.fxe5 fxe5 37.Te1 Te8 38.Rf2 h6 39.a4 Rh7 40.b5
axb5 41.axb5 Dc7 42.b6 Db8 43.Td1 Tf8 44.Td6 Te8 45.Ad5 Te7 46.De3 f4
47.De4+ 1-0

^B &(554) LUTGARDA GONZALEZ-MONICA VILAR.

^M MESA 2/RONDA 3., 1991

1.d4 Cf6 2.Cf3 g6 3.Af4 Ag7 4.e3 d6 5.Cbd2 Cbd7 6.c3 0-0 7.Ac4 c6 8.h3 b5
9.Ab3 Cb6 10.0-0 Ab7 11.Te1 c5 12.dxc5 dxc5 13.De2 a6 14.Ted1 Cbd7 15.c4
Db6 16.Cf1 Dc6 17.a4 b4 18.a5 e5 19.Aa4 De6 20.Ag3 Tad8 21.Cld2 e4 22.Ce1
Ce5 23.Ac2 h6 24.Rh2 Rh8 25.f3 exf3 26.Cexf3 Ch5 27.Af2 Cxf3+ 28.Cxf3
Axb2 29.Tab1 Ag7 30.e4 Cf4 31.De3 Dxc4 32.Ab3 Dxe4 33.Dxe4 Axe4 34.Axc5
Axb1 35.Axf8 Txd1 36.Axg7+ Rxg7 37.Axd1 Ad3 38.Ce5 Ab5 39.Ab3 Ce6 40.Rg1
h5 41.Rf2 Rf6 42.Cf3 Cc5 43.Ad5 b3 44.R3 b2 45.Cd2 Aa4 46.Rd4 Cb3+
47.Axb3 Axb3 48.Rc3 Ad5 49.g3 Ag2 50.Rxb2 Axh3 51.Rc3 Ag2 52.Rd4 Rf5
53.Re3 Rg4 54.Rf2 Ac6 55.Cc4 f6 56.Ce3+ Rg5 57.Cc2 h4 58.Cb4 hxg3+
59.Rxg3 Ab5 60.Cd5 f5 61.Cc7 Ad3 62.Ce6+ Rf6 0-1

^B &(556) DOLORES ANTON-MONICA CALZETTA.

^M MESA 3/RONDA 3 (RESTO JUGADAS ILEGIBLES)., 1991

1.e4 c5 2.c3 d5 3.exd5 Dxd5 4.d4 e6 5.Cf3 Cf6 6.Ab5+ Ad7 7.c4 De4+ 8.Ae3
cxd4 9.Axd7+ Cbxd7 10.Dxd4 Ab4+ 11.Cbd2 Axd2+ 12.Cxd2 Dxg2 13.0-0-0 e5
14.Dd6 Dc6 15.Dxc6 bxc6 16.Thg1 g6 17.Cf3 Ce4 18.Cg5 Cxg5 19.Axg5 f6
20.Ae3 Re7 21.c5 Tab8 22.Td6 Thc8 23.Tgd1 Tc7 24.f4 e4 25.f5 gxf5 26.Tf1
Tb5 $\frac{1}{2}$ - $\frac{1}{2}$

^B &(557) MIRIAN MUÑOZ-NIEVES GARCIA.

^M MESA 4/RONDA 3., 1991

1.e4 e5 2.Cf3 Cc6 3.Ab5 Cf6 4.d3 Ac5 5.0-0 d6 6.c3 0-0 7.Cbd2 a6 8.Aa4
Aa7 9.h3 Ce7 10.Te1 Cg6 11.Cf1 h6 12.Ac2 Ch7 13.Cg3 Ch4 14.Ch2 Df6 15.Ae3
Cg5 16.Ch5 Dg6 17.Cg3 f5 18.Dh5 f4 19.Dxh4 fxe3 20.fxe3 Df6 21.Cf5 Axf5
22.exf5 Dxf5 23.Rh1 Rh8 24.Tf1 Dg6 25.Dg3 De6 26.Ab3 De7 27.Tael c6
28.Cf3 Cxf3 29.Txf3 Txf3 30.Dxf3 Tf8 31.De2 d5 32.e4 Tf2 33.Dg4 Df8
34.Te2 Tf4 35.Dg3 Tf1+ 36.Rh2 Th1+ 0-1

^B &(558) ARACELI GARCIA-PILAR COBELAS.

^M MESA 5/RONDA 3., 1991

1.c4 e5 2.Cc3 Cf6 3.g3 Cc6 4.Ag2 Ae7 5.e3 d6 6.Cge2 0-0 7.0-0 Ae6 8.Cd5
Dd7 9.Cxe7+ Cxe7 10.Dc2 Ah3 11.Td1 Axg2 12.Rxg2 Dg4 13.d3 Cf5 14.h3 Dg6
15.Tg1 Ch4+ 16.Rf1 Cf3 17.Tg2 Dh5 18.Cg1 Cxg1 19.Rxg1 Dxh3 20.Th2 Dg4
21.Rg2 Dg6 22.Th4 Tfe8 23.e4 c6 24.De2 d5 25.cxd5 cxd5 26.b3 dxe4 27.dxe4
Tad8 28.Ab2 Cd7 29.Tg4 De6 30.Th1 f5 31.exf5 Dxf5 32.Te4 De6 33.f4 Dc6
34.Rf1 Tf8 35.Th4 exf4 36.gxf4 Cf6 37.Te7 Dd5 38.Aa3 Tfe8 39.Txe8+ Txe8
40.Dc2 Df3+ 41.Df2 Dd1+ 0-1

^B &(559) BEATRIZ ALFONSO-BEATRIZ POLO.

^M MESA 6/RONDA 3., 1991

1.d4 Cf6 2.c4 g6 3.Cc3 Ag7 4.e4 d6 5.Ag5 0-0 6.Ad3 c5 7.d5 Ca6 8.f4 Cd7
9.Cf3 Tb8 10.0-0 Cc7 11.e5 dxe5 12.d6 f6 13.dxc7 Dxc7 14.Ah4 exf4 15.Cd5
Dd6 16.Dc2 e6 17.Cc3 e5 18.Tad1 De6 19.Ae4 Cb6 20.Cb5 Rh8 21.Ad5 Cxd5
22.Txd5 a6 23.Cd6 Ad7 24.Ce4 Ac6 25.Td2 b6 26.Tfd1 f5 27.Ceg5 De8 28.Td8
Txd8 29.Txd8 De7 30.Cxh7 1-0

^B &(560) ROSA RODRIGUEZ-TERESA ARMAS.

^M MESA 7/RONDA 3., 1991

1.d4 g6 2.c4 Cf6 3.Cc3 d6 4.e4 Ag7 5.Ae2 0-0 6.Ag5 Cc6 7.d5 Ce5 8.Dd2 c6
9.f4 Ced7 10.Af3 Dc7 11.Tc1 Cc5 12.b4 Ca6 13.a3 c5 14.b5 Cb8 15.Cge2 a6
16.a4 Ag4 17.Axf6 Axf3 18.Axg7 Rxg7 19.gxf3 Cd7 20.Db2 Da5 21.Rf2 e5
22.Thg1 Tae8 23.Tal Cf6 24.Db3 h6 25.Tab1 Cd7 26.bxa6 Dxa6 27.Dxb7 Dxb7

29.Txb7 Cf6 29.f5 Ch5 30.fxc6 Rf6 31.Tb6 Td8 32.Cb5 Re7 33.gxf7 Txf7
34.Tg6 Cf6 35.Re3 h5 36.a5 h4 37.a6 Ce8 38.a7 h3 39.Tb8 1-0

^B &(561) ESPERANZA RIVERO-ARANTZAZU DIAZ.

^M MESA 8/RONDA 3., 1991

1.e4 e5 2.Ac4 Cc6 3.f4 Cf6 4.Cf3 Ac5 5.d3 d5 6.exd5 Cxd5 7.fxe5 0-0 8.De2
Ag4 9.Axd5 Dxd5 10.Cc3 De6 11.Ae3 Axf3 12.gxf3 Axe3 13.Dxe3 Dxe5 14.Dxe5
Cxe5 15.f4 Cg6 16.f5 Ch4 17.0-0 Tfe8 18.Tf4 g5 19.fxc6 Cxc6 20.Tg4 Te5
21.Tf1 Rg7 22.Te4 Tae8 23.Tfe1 c6 24.d4 Txe4 25.Txe4 Txe4 26.Cxe4 Cf4
27.Rf2 Ce6 28.Re3 Rg6 29.Cd6 Cd8 30.c4 Rf6 31.Re4 Re6 32.Cc8 a6 33.d5+
cxd5+ 34.cxd5+ Rd7 35.Cb6+ Rd6 36.Cc4+ Rd7 37.Re5 Re7 38.Cb6 f6+ 39.Rf5
Cf7 40.Cc8+ Rd7 41.Rxf6 Ch6 42.Rg7 Cf5+ 43.Rf6 Ce3 44.Cb6+ Rc7 45.Ca8+
Rd6 46.h4 Cxd5+ 47.Rg5 Re5 48.h5 b5 49.Rh6 Rf6 50.Rxh7 Rf7 51.a3 a5
52.Rh6 Rf6 53.b3 a4 54.b4 Rf7 55.Rg5 Rg7 56.h6+ Rh7 57.Rf5 Cxb4 58.Cc7
Cc2 $\frac{1}{2}$ - $\frac{1}{2}$

^B &(562) INMACULADA DOMINGO-ESPERANZA VELASCO.

^M MESA 9/RONDA 3., 1991

1.e4 c5 2.Cf3 d6 3.d4 cxd4 4.Cxd4 Cf6 5.Cc3 a6 6.Ac4 b5 7.Ab3 Ab7 8.De2
Cbd7 9.Ag5 e6 10.0-0 Ae7 11.f4 Db6 12.Tad1 e5 13.fxe5 dxe5 14.Ae3 exd4
15.Axd4 Ac5 16.Axc5 Dxc5+ 17.Rh1 0-0 18.Tf5 Dc7 19.e5 Tae8 20.Te1 Cc5
21.Dd2 Cxb3 22.axb3 Dd7 23.Dg5 h6 24.Df4 Cd5 25.Td1 Cxf4 26.Txd7 Axg2+
27.Rg1 Ah3 28.Txf4 Axd7 29.Te4 f6 30.Td4 Af5 31.exf6 Txf6 32.Cd5 Tg6+
33.Rf2 Ae4 34.Cc7 Tf8+ 35.Re3 Axc2 36.b4 Ab3 37.Cxa6 Txa6 38.Td3 Te6+
39.Rd2 Ac4 40.Tg3 Tf2+ 41.Rc3 Txh2 42.b3 Af1 43.Tf3 Th3 44.Txh3 Axh3
45.Rd4 Rf7 46.Rc5 Af1 0-1

^B &(563) LUCIA GONZALEZ-M. ANGELES SANCHO.

^M MESA 10/RONDA 3., 1991

1.d4 d5 2.c4 Cc6 3.cxd5 Dxd5 4.e3 e5 5.Cc3 Ab4 6.Ad2 Axc3 7.bxc3 exd4
8.cxd4 Cf6 9.Cf3 Ag4 10.Ae2 0-0 11.0-0 Tfe8 12.Dc2 Ce4 13.Ac3 Te6 14.Tfe1
Tg6 15.Ch4 Tg5 16.f3 Cxc3 17.Dxc3 Ad7 18.f4 Th5 19.Axh5 Dxh5 20.Cf3 Te8
21.e4 Dg4 22.g3 Ce7 23.Ce5 De6 24.Dxc7 Ac6 25.Cxc6 Cxc6 26.d5 1-0

^B &(564) LARA PARDILLA-ESPERANZA SUAREZ.

^M MESA 11/RONDA 3., 1991

1.e4 c5 2.c3 e6 3.Cf3 d5 4.exd5 exd5 5.d4 Cc6 6.Ae3 Db6 7.b3 Cf6 8.Cbd2
Ae7 9.Ae2 0-0 10.0-0 Af5 11.Tc1 Tac8 12.Te1 Da5 13.a4 Tfe8 14.dxc5 Dc7
15.h3 a5 16.Cd4 Ag6 17.Cxc6 bxc6 18.Cf3 Ce4 19.b4 Tb8 20.b5 Axc5 21.Axc5
Cxc5 22.bxc6 Dxc6 23.Ab5 Txe1+ 24.Dxe1 Dd6 25.De5 Dxe5 26.Cxe5 f6 27.Cc6
Ta8 28.Ce7+ Rf7 29.Cxd5 Td8 30.c4 Cd3 31.Ta1 Ae4 32.Cc3 Ag6 33.Cd5 Cb4
34.Cxb4 axb4 35.c5 Ac2 36.Ac4+ Rf8 37.Ta2 b3 38.Tb2 Tb8 39.a5 Tb4 40.Ae6
Tb5 41.c6 Tc5 42.axb3 Ae4 43.Aa4 Axc6 44.Axc6 Txc6 45.Ta2 Ta6 46.Rf1 Re7
47.Re2 Rd6 48.Rd3 Rc5 49.Rc3 Rb5 50.Rb3 f5 51.h4 f4 52.Rc3 f3 53.g3 Tc6+
54.Rd3 Ra6 55.Re4 Tf6 56.Ta3 1-0

^B &(565) MERCEDES PEÑAMARIA-CONCEPCION SALAS.

^M MESA 12/RONDA 3(RESTO JUGADAS ILEGIBLES)., 1991

1.e4 c5 2.f4 d6 3.Cf3 Cc6 4.d3 g6 5.Ae2 Ag7 6.0-0 Cf6 7.c3 Dc7 8.Cbd2 0-0
9.Cc4 b5 10.Ce3 a5 11.Ad2 b4 12.Tc1 Aa6 13.f5 Cd7 14.fxc6 fxc6 15.Cd5 Dd8
16.Cg5 Txf1+ 17.Dxf1 Cf8 18.Df7+ Rh8 19.Df1 Rg8 20.Cf7 Db8 21.Ch6+ Axh6
22.Axh6 Ce6 23.Ag4 Cg7 24.Ad7 Ce5 25.Cxe7+ Rh8 26.Df6 Df8 27.Dxd6 Cxd7
28.Dxd7 Axd3 29.Cxc6+ hxc6 30.Dxd3 De7 31.Tf1 Ce6 32.Dg3 Rh7 33.Dh3 Rg8
34.Dg4 Rh7 35.Ae3 Th8 $\frac{1}{2}$ - $\frac{1}{2}$

^B &(566) YOLANDA CEFERINO-GUADALUPE RUBIO.

^M MESA 13/RONDA 3., 1991

1.e4 e6 2.d4 d5 3.exd5 exd5 4.Ad3 Cc6 5.c3 Ad6 6.Cf3 Ag4 7.Ae3 Cge7
8.Cbd2 Dd7 9.Dc2 0-0-0 10.0-0-0 h6 11.Tde1 The8 12.Cg1 Cf5 13.h3 Cxe3
14.Txe3 Txe3 15.fxe3 Ae6 16.Ce2 Te8 17.Tf1 Cd8 18.e4 f6 19.exd5 Axd5
20.Af5 Ae6 21.Axe6 Dxe6 22.Cg1 Dxa2 23.Df5+ De6 24.Dxe6+ Cxe6 25.Cc4 Rd7
26.Te1 Cf4 27.Txe8 Rxe8 28.Cxd6+ cxd6 29.g3 Ch5 30.Ce2 f5 31.c4 b6 32.Rd2
Rd7 33.Rc3 a5 34.d5 g5 35.Rd4 f4 36.gxf4 Cxf4 37.Cxf4 gxf4 38.Re4 Re7
39.Rxf4 Rf6 40.h4 Rg6 41.h5+ Rxh5 42.Rf5 Rh4 43.Re6 Rg3 44.Rxd6 h5 45.Re6
h4 46.d6 h3 47.d7 h2 48.d8D h1D 49.Dg8+ Rf3 50.Da8+ 1-0

^B &(567) IRENE AMADO-YOLANDA MONTLLOR.

^M MESA 14/RONDA 3., 1991

1.d4 d5 2.c4 e6 3.Cc3 Cf6 4.Ag5 Ae7 5.Cf3 0-0 6.e3 Ce4 7.Axe7 Dxe7 8.cxd5
Cxc3 9.bxc3 exd5 10.Db3 Td8 11.Tc1 b6 12.Ad3 Cc6 13.0-0 Ag4 14.Cd2 Dg5
15.Tfel Td6 16.c4 Ca5 17.Db1 dxc4 18.Cxc4 Af3 19.g3 Cxc4 20.Txc4 Te8
21.Txc7 Dh5 22.h4 Ad5 23.Ae2 Dh6 24.Db5 Tf8 25.Tec1 De6 26.Af1 De4
27.Dxd5 Dxd5 28.Ag2 Dxa2 29.Tc8 g6 30.h5 Txc8 31.Txc8+ Rg7 0-1

^B &(568) NATALIA ULZURRUM-INMACULADA HERNANDO.

^M MESA 15/RONDA 3., 1991

1.e4 c5 2.Cf3 e6 3.d3 d5 4.Cbd2 Cc6 5.g3 Cf6 6.Ag2 Ae7 7.0-0 0-0 8.e5 Cg4
9.Te1 Dc7 10.De2 f6 11.exf6 Axf6 12.h3 Cge5 13.c3 Df7 14.Cxe5 Cxe5 15.Cf3
Cxf3+ 16.Dxf3 Ad7 17.Af4 Dg6 18.De3 b6 19.d4 cxd4 20.cxd4 Tac8 21.Tac1
Tc2 22.Txc2 Dxc2 23.Ae5 Axe5 24.dxe5 Dxb2 25.Te2 Db1+ 26.Rh2 Ab5 27.Td2
Ac4 28.a3 Db3 29.Dxb3 Axb3 30.Af1 Tf5 31.f4 g5 32.Ad3 Tf7 33.fxg5 Tf3
34.Ab5 Tf5 35.Te2 Txxg5 36.Te3 Ac4 37.Aa4 Tf5 38.Rg2 Af1+ 39.Rh2 Ac4
40.Rg2 Tf7 41.g4 b5 42.Ad1 Rg7 43.Rg3 Tf1 44.Ac2 Tc1 45.Ab3 d4 46.Tf3
Axb3 47.Td3 Tc3 0-1

^B &(569) OLAYA FERNANDEZ-PILAR SOTO.

^M MESA 16/RONDA 3., 1991

1.e4 d6 2.d4 Cf6 3.Cc3 g6 4.f4 Ag7 5.Cf3 0-0 6.Ae2 c5 7.d5 a6 8.a4 Cbd7
9.0-0 Db6 10.Rh1 Db4 11.Ad3 c4 12.Ae2 Tb8 13.Dd4 b5 14.axb5 axb5 15.b3
Cxd5 16.Dxd5 Dxc3 17.Ta2 Cf6 18.Dc6 Ad7 19.Dc7 Db4 20.Ad2 Dc5 21.Dxc5
dxc5 22.bxc4 Cxe4 23.Ae1 Ae6 24.Ta7 bxc4 25.Txe7 Tb2 26.Ad1 Tb1 27.Ae2
Tc1 28.Ah4 Txc2 29.Te1 Cc3 30.Af1 Cd5 31.Tb7 Cxf4 32.Tc7 Cd3 33.Axd3 cxd3
34.Td1 c4 35.Ag5 Ag4 36.Rg1 Te8 37.Rf1 Axf3 38.gxf3 h6 39.Ac1 Tee2 40.Af4
Tf2+ 0-1

^B &(570) CONCEPCION OLEA-LAURA JORDANA.

^M MESA 17/RONDA 3., 1991

1.e4 c5 2.Cc3 Cc6 3.g3 g6 4.Ag2 Ag7 5.d3 d6 6.Cge2 e5 7.Ae3 Cge7 8.Dd2
0-0 9.Ah6 Cb4 10.Axg7 Rxg7 11.0-0 Tb8 12.a3 Cbc6 13.f4 exf4 14.Cxf4 Cg8
15.Ccd5 Rh8 16.Tf2 Dg5 17.Dc3+ Cd4 18.Taf1 Ae6 19.Cxe6 fxe6 20.Txf8 Txf8
21.Txf8 exd5 22.exd5 De3+ 23.Tf2 Cf6 24.Dd2 Dxd2 25.Txd2 Cg4 26.c3 Cb3
27.Te2 Cc1 28.Te6 Rg7 29.Txd6 Cxd3 30.Td7+ Rf6 31.Txb7 Cge5 32.Txa7 Cxb2
33.a4 Cd1 34.a5 Cxc3 35.Tc7 c4 36.a6 Cb5 37.Tb7 1-0

^B &(571) ANGELES CASTAÑO-ROSANA SANZ.

^M MESA 18/RONDA 3., 1991

1.e4 e5 2.Cf3 Cc6 3.Ab5 Cf6 4.Cc3 Ac5 5.0-0 Cd4 6.Cxd4 exd4 7.Cd5 c6
8.Cxf6+ Dxf6 9.Ac4 0-0 10.c3 d6 11.Te1 Ae6 12.De2 Tfe8 13.a3 Axc4 14.Dxc4
dxc3 15.dxc3 Axf2+ 16.Rh1 Axel 17.g3 Df3+ 0-1

CLUB DE AJEDREZ
«TORRE»
CASA DE CULTURA
LLANES

XXXII CAMPEONATO DE ESPAÑA
FEMENINO DE AJEDREZ

CASINO DE LLANES

BOLETIN Nº 4

Llanes, 15 Septiembre 1991.

ORGANIZACION



EXCMO. AYUNTAMIENTO DE LLANES

CLUB DE AJEDREZ
«TORRE»
CASA DE CULTURA
LLANES



CONSEJO SUPERIOR DE DEPORTES
FEDERACION ESPAÑOLA DE AJEDREZ

XXXII CAMPEONATO DE ESPAÑA FEMENINO

Llanes, 13 de septiembre

CUARTA RONDA

Rnk.	Pts.	Blancas	Mesa	Negras	Pts.	Rnk.
10	3	Mónica Vilar	1/2	1 1/2	3	2
1	2.5	Nieves García	1/2	2 1/2	2.5	6
5	2.5	Pilar Cobelas	0	3 1	2.5	14
12	2.5	Mónica Calzetta	0	4 1	2	4
7	2	Concepción Jover	1	5 0	2	18
15	2	Esperanza Velasco	1/2	6 1/2	2	8
20	2	Lara Pardilla	0	7 1	2	16
11	1.5	Yolanda Montllor	1	8 0	2	37
13	1.5	Arantzazu Díaz	1	9 0	1.5	22
19	1.5	Inmaculada Hernando	1	10 0	1.5	21
24	1.5	Beatriz Polo	1	11 0	1.5	29
9	1	Pilar Soto	1	12 0	1.5	30
17	1	Esperanza Suárez	1	13 0	1	28
23	1	Teresa Armas	0	14 1	1	36
27	1	Angeles Sancho	1	15 0	1	26
35	1	Rosana Sanz	0	16 1	0.5	38
31	0.5	Natalia Ulzurrum	1	17 0	0	32
33	0	Laura Jordana	0	18 1	0	34

Pe8 22.Cg5 d5 23.Rb1 d4 24.cxd4 Dxd4 25.Ac3 Dd6 26.f4 Cg4 27.fxe5 Cxe5
28.Axe5 Dxe5 29.d4 Dd6 30.Cf3 Df4 31.d5 Ac8 32.Tdf1 Ag4 33.Dd3 Dd6 34.Ra1
c6 35.Te1 Tf8 36.Thf1 Axf3 37.Txf3 Txf3 38.Dxf3 Axh4 39.Tf1 Ae7 40.dxc6
Dxc6 41.Df7+ 1-0

^B &(580) ARANTZAZU DIAZ-ARACELI GARCIA.

^M MESA 9/RONDA 4., 1991

1.e4 c6 2.d4 d5 3.f3 e6 4.Ae3 Cd7 5.Cd2 dxe4 6.fxe4 c5 7.c3 Cgf6 8.Ad3
Ae7 9.Ch3 b6 10.0-0 Ab7 11.De2 h5 12.e5 Cg4 13.Cf4 g5 14.Cxe6 Dc8 15.Cxg5
Tg8 16.h4 Dc7 17.Af4 Dc8 18.e6 f6 19.exd7+ Dxd7 20.Ab5 Ac6 21.Axc6 Dxc6
22.De6 Dxe6 23.Cxe6 Rf7 24.Tae1 Tg6 25.Cc7 Tag8 26.Cd5 Ad8 27.Ce4 Rg7
28.Cg3 Ch6 29.Axh6+ Rxh6 30.Cf5+ Rh7 31.g3 1-0

^B &(581) INMACULADA HERNANDO-MERCEDES PEÑAMARIA.

^M MESA 10/RONDA 4., 1991

1.e4 c5 2.Cf3 d6 3.d4 cxd4 4.Cxd4 Cf6 5.Cc3 a6 6.Ae2 e6 7.Ae3 Cbd7 8.Dd2
Dc7 9.0-0-0 b5 10.f3 Ab7 11.g4 Cc5 12.Cdxb5 axb5 13.Cxb5 Dd8 14.Axc5 dxc5
15.Df4 Db8 16.Cc7+ Dxc7 17.Dxc7 1-0

^B &(582) BEATRIZ POLO-ESPERANZA RIVERO.

^M MESA 11/RONDA 4., 1991

1.e4 d6 2.d4 Cf6 3.Cc3 c6 4.f4 Da5 5.Ad2 e5 6.d5 exf4 7.Cf3 Ag4 8.Ac4
Cbd7 9.De2 Ae7 10.0-0-0 0-0 11.dxc6 bxc6 12.Axf4 Ce5 13.Ab3 Tfd8 14.h3
Axf3 15.gxf3 Cg6 16.Ae3 Ch5 17.Thg1 Chf4 18.Dh2 De5 19.Rb1 a5 20.Tg4 Ce6
21.f4 Dh5 22.Tdg1 Af6 23.f5 Ce5 24.fxe6 Cxg4 25.exf7+ Rf8 26.Txg4 Tab8
27.Af4 Dc5 28.Dg3 Tb7 29.Ca4 Dd4 30.c3 Dxe4+ 31.Rc1 Dh1+ 32.Rc2 d5 33.Cc5
Tb6 34.Ce6+ Rxf7 35.Cxd8+ Re8 36.De3+ Rd7 37.Dxb6 De4+ 38.Rc1 Axd8
39.Db7+ 1-0

^B &(589) PILAR SOTO-CONCEPCION SALAS.

^M MESA 12/RONDA 4., 1991

1.d4 Cf6 2.c4 c5 3.Cf3 cxd4 4.Cxd4 e5 5.Cf3 Cc6 6.Cc3 Ab4 7.Ad2 0-0 8.a3
Ae7 9.e4 Te8 10.Ad3 d6 11.h3 Cd7 12.b4 Af6 13.Cd5 Ce7 14.Cxf6+ Cxf6
15.Ag5 Cg6 16.0-0 h6 17.Axf6 Dxf6 18.Rh1 Cf4 19.Tg1 Ae6 20.Tc1 Tac8
21.Af1 Ted8 22.Rh2 Cg6 23.Dd2 h5 24.Dg5 Dxc5 25.Cxg5 Cf8 26.Ae2 g6
27.Tgd1 Rg7 28.Rg1 f6 29.Cf3 Af7 30.Td2 b6 31.Rh2 Ce6 32.g3 Rf8 33.Tcd1
Re7 34.Tb2 Cg7 35.Cd2 Ce8 36.a4 Tc7 37.Tc1 Tdc8 38.Tbc2 Ae6 39.Rg1 f5
40.Rh2 fxe4 41.Cxe4 d5 42.Cg5 Af5 43.Tc3 dxc4 44.Txc4 Txc4 45.Txc4 Txc4
46.Axc4 Cd6 47.Ad5 Ac2 48.a5 bxa5 49.bxa5 Af5 50.Cf3 Rf6 51.Cd2 Ad3 52.f3
Cb5 53.Ce4+ Re7 54.Rg2 Cd4 55.Rf2 Ce6 56.Re3 Aa6 57.Axe6 Rxe6 58.Cc5+ Rd6
59.Cxa6 Rc6 60.Cb8+ Rb5 61.a6 Rb6 62.Re4 Rc7 63.Rxe5 Rxb8 64.Rf6 Rc7
65.Rxg6 1-0

^B &(583) ESPERANZA SUAREZ-GUADALUPE RUBIO.

^M MESA 13/RONDA 4., 1991

1.e4 e6 2.d4 d5 3.Cc3 Ab4 4.e5 c5 5.a3 cxd4 6.axb4 dxc3 7.bxc3 Ce7 8.f4
b6 9.Ae3 Ab7 10.Cf3 0-0 11.Ad3 Dc7 12.Ta3 Cd7 13.0-0 f6 14.exf6 Cxf6
15.Cg5 Dd7 16.Ad4 Cf5 17.Dd2 Cxd4 18.cxd4 Tfe8 19.Tfal a6 20.Axa6 Axa6
21.Txa6 Txa6 22.Txa6 Dd6 23.De3 Dxb4 24.h3 h6 25.Cxe6 g6 26.f5 gxf5
27.Dg3+ Rf7 28.Ta7+ Te7 29.Txe7+ Rxe7 30.Cg7 Db1+ 31.Rh2 Dxc2 32.De5+ Rf7
33.Cxf5 Dc1 34.De7+ Rg6 35.Ch4+ Rh5 36.Dxf6 Dg5 37.g4+ 1-0

^B &(584) TERESA ARMAS-INMACYLADA DOMINGO.

^M MESA 14/RONDA 4., 1991

1.d4 d5 2.c4 e6 3.Cf3 Cf6 4.Cc3 Cbd7 5.Ag5 Ae7 6.cxd5 Cxd5 7.Axe7 Dxe7
8.e4 C5b6 9.Ad3 c5 10.Ac2 cxd4 11.Dxd4 e5 12.Dd2 0-0 13.0-0 Td8 14.De3 h6
15.Ab3 Cf6 16.Cd2 Cg4 17.De2 Dg5 18.Tad1 Cf6 19.Cf3 Ag4 20.h3 Axf3
21.Dxf3 Td7 22.Txd7 Cbx7 23.Td1 Cc5 24.Ac2 Ch5 25.Dg4 Dxc4 26.hxg4 Cf4
27.g3 Cfe6 28.b4 Cd4 29.bxc5 Cxc2 30.Td7 Tf8 31.Ca4 Tb8 32.Rh2 Cd4 33.f4
f6 34.Rh3 g5 35.Td5 Cf3 36.fxe5 Cxe5 37.Cc3 Tc8 38.Ca4 Rf7 39.a3 Re7
40.Cc3 b6 41.Ca4 b5 42.Cc3 a6 43.a4 b4 44.Ca2 b3 45.Cc3 b2 46.a5 Td8
47.Cb1 Td7 48.Cc3 Tb7 49.Cb1 Tb5 50.Td2 Cc4 51.Td5 Re6 52.c6 Txd5
53.exd5+ Rxd5 54.c7 Cd6 55.Rg2 Rc6 56.Rf2 Rxc7 57.Re3 Cc4+ 58.Rd3 Cxa5
59.Rc3 Cc6 60.Rxb2 Ce5 61.Cc3 Cxg4 62.Rc2 Rd6 63.Rd2 Re5 64.Rd3 Cf2+
65.Re3 Cg4+ 66.Rf3 f5 67.Ce2 a5 68.Cc3 Cf6 69.Ce2 a4 70.Cc3 a3 71.Re3
Cd5+ 72.Rd3 Cxc3 73.Rxc3 Rd5 0-1

^B &(572) MONICA VILAR-MARIA LUISA CUEVAS.

^M MESA 1/RONDA 4., 1991

1.e4 e5 2.Cf3 Cc6 3.Ac4 Ac5 4.c3 Ab6 5.d4 De7 6.0-0 d6 7.a4 a6 8.h3 Cf6
9.Te1 h6 10.Ae3 0-0 11.dxe5 dxe5 12.Axb6 cxb6 13.Ad5 Ae6 14.Db3 Cd7
15.Axe6 fxe6 16.Cbd2 Tf6 17.Cc4 Taf8 18.Te3 Df7 19.Td1 Tf4 20.Dc2 g5
21.Td6 b5 22.axb5 axb5 23.Ca3 b4 24.cxb4 Cb6 25.Dc3 De7 26.Td2 Dxb4
27.Dxb4 Cxb4 28.Cxe5 Tc8 29.Te1 Cc6 30.Cxc6 Txc6 31.f3 Tf8 32.Ted1 Ca4
33.Td6 Cxb2 34.Txc6 bxc6 35.Td6 Rf7 36.Txc6 Cd3 37.Cc4 Ta8 38.Ce3 Tal+
39.Rh2 Ta7 40.Td6 Cf4 41.Td2 Tb7 42.Tc2 Ta7 43.Cc4 Re7 44.Ce5 $\frac{1}{2}$ - $\frac{1}{2}$

^B &(573) NIEVES GARCIA-DOLORES ANTON.

^M MESA 2/RONDA 4., 1991

1.d4 Cf6 2.c4 c5 3.dxc5 e6 4.Cf3 Axc5 5.e3 Cc6 6.Ae2 0-0 7.0-0 d5 8.Cbd2
Ce4 9.Cb3 Ad6 10.Cbd4 a6 11.Cxc6 bxc6 12.Dc2 De8 13.b3 f5 14.Ab2 Ad7
15.Ce5 Cg5 16.Tac1 Cf7 17.Cxd7 Dxd7 18.cxd5 cxd5 19.Dc6 Dc8 20.Dxc8 Tfxc8
21.a3 a5 22.Ab5 Cd8 23.a4 Rf7 24.Tfd1 g5 25.h3 h5 26.Rf1 Cb7 27.Ad4 Cc5
28.Tb1 Ce4 29.Re2 Cc3+ 30.Axc3 Txc3 31.Td3 Tac8 32.Aa6 T8c7 33.Txc3 Txc3
34.Ad3 Ab4 35.Tb2 Rf6 36.Ac2 e5 37.Ad3 f4 38.e4 d4 39.Tb1 h4 40.f3 Re7
41.Tb2 $\frac{1}{2}$ - $\frac{1}{2}$

^B &(574) PILAR COBELAS-BEATRIZ ALFONSO.

^M MESA 3/RONDA 4., 1991

1.e4 e5 2.Cf3 Cc6 3.Ab5 Ac5 4.c3 Cge7 5.0-0 Ab6 6.d4 exd4 7.cxd4 d5
8.exd5 Cxd5 9.Te1+ Ae6 10.Cg5 0-0 11.Cxe6 fxe6 12.Axc6 bxc6 13.Txe6 Dh4
14.Te2 Axd4 15.g3 Dg4 16.De1 Txf2 17.Txf2 Tf8 18.Rh1 Txf2 19.Cd2 Ae3
20.b3 Txd2 0-1

^B &(575) MONICA CALZETTA-LUTGARDA GONZALEZ.

^M MESA 4/RONDA 4 (POR TIEMPO)., 1991

1.e4 c6 2.d4 d5 3.exd5 cxd5 4.c4 Cf6 5.Cc3 Cc6 6.cxd5 Cxd5 7.Cf3 e6 8.Ad3
Ae7 9.0-0 0-0 10.Ce4 Cf6 11.Ae3 Cb4 12.Ab1 Cxe4 13.Axe4 f5 14.Ab1 Af6
15.Db3 Cd5 16.Te1 Te8 17.Ad3 Dd6 18.Tac1 Ad7 19.Ad2 Ac6 20.Ce5 Axe5
21.dxe5 Dd7 22.Tc4 Ted8 23.h4 h6 24.Ac2 Df7 25.Aa5 Cb6 0-1

^B &(576) CONCEPCION JOVER-MIRIAN MUÑOZ.

^M MESA 5/RONDA 4., 1991

1.d4 Cf6 2.c4 g6 3.Cc3 Ag7 4.e4 d6 5.f4 c5 6.d5 0-0 7.Cf3 e6 8.Ad3 exd5
9.cxd5 Db6 10.Cd2 a6 11.Cc4 Dd8 12.a4 b6 13.0-0 Cg4 14.Ce2 Ab7 15.h3 Cf6
16.Cc3 Ce8 17.f5 Cd7 18.Af4 Cdf6 19.fxc6 hxc6 20.Ag5 Dc7 21.Dd2 Ch5 22.g4
Chf6 23.Df4 Ch7 24.Ah6 Chf6 25.Axg7 Rxc7 26.Tf3 Tb8 27.Taf1 Cd7 28.g5 f6
29.Dg3 Ce5 30.Cxe5 dxe5 31.Dh4 fxc6 32.Dxc6 Txf3 33.Txf3 Dd6 34.Ce2 Rg8
35.h4 c4 36.Ac2 Cg7 37.Tf6 Dc5+ 38.Rg2 Tf8 39.Txf8+ Rxf8 40.Dxe5 De3
41.Df4+ Dxf4 42.Cxf4 Rf7 43.Rf2 Rf6 44.Re3 g5 45.hxc6+ Rxc6 46.Ce2 Ce8
47.Rd4 Cd6 48.Re5 Ce8 49.d6 Ac6 50.Cd4 Ad7 51.Ce6+ Rh6 52.Cf8 1-0

^B &(577) ESPERANZA VELASCO-ROSA RODRÍGUEZ.

^M MESA 6/RONDA 4., 1991

1.e4 c6 2.d4 d5 3.e5 Af5 4.Cc3 e6 5.g4 Ag6 6.Cge2 Ab4 7.a3 Axc3+ 8.Cxc3
Dh4 9.h3 h5 10.Tg1 hxc6 11.Txc6 Dd8 12.Tg3 Ch6 13.Axh6 Txh6 14.Dd2 Th4
15.0-0-0 Cd7 16.Ce2 Dc7 17.Cf4 Cf8 18.Ad3 Axd3 19.Cxd3 Txd4 20.Txc7 0-0-0
21.De3 c5 22.Df3 Td7 23.Tg8 Td8 24.Tg7 Td7 25.Tg8 $\frac{1}{2}$ - $\frac{1}{2}$

^B &(578) LARA PARDILLA-LUCIA GONZALEZ.

^M MESA 7/RONDA 4., 1991

1.e4 c6 2.d4 d5 3.exd5 cxd5 4.c4 Cf6 5.c5 Cc6 6.Ab5 Ad7 7.Cc3 b6 8.Axc6
Axc6 9.b4 bxc5 10.dxc5 d4 11.Cce2 Axc2 12.Dxd4 Dxd4 13.Cxd4 e6 14.f3 Cd5
15.a3 a5 16.Tb1 axb4 17.axb4 Cxb4 18.Txb4 Axc5 19.Tb2 Axh1 20.Cde2 Axg1
21.Cxg1 0-0 22.Rf2 e5 23.Te2 Tfe8 24.Te1 e4 25.fxe4 Axe4 26.Af4 h6 27.Ch3
Ta2+ 28.Rg1 Tg2+ 29.Rf1 Tg6 0-1

^B &(579) YOLANDA MONTLLOR-YOLANDA CEFERINO.

^M MESA 8/RONDA 4., 1991

1.e4 e5 2.Cf3 Cc6 3.Ab5 a6 4.Aa4 Cf6 5.d3 b5 6.Ab3 Ae7 7.c3 0-0 8.De2 d6
9.h3 h6 10.Cbd2 Ab7 11.g4 Ch7 12.h4 Dd7 13.g5 h5 14.g6 Cf6 15.Cg5 Cd8
16.Cxf7 Cxf7 17.gxf7+ Txf7 18.Axf7+ Rxf7 19.Cf3 Tg8 20.Ad2 g6 21.0-0-0

^B &(585) M. ANGELES SANCHO-CONCEPCION OLEA.

^M MESA 15/RONDA 4., 1991

1.e4 e5 2.Cf3 Cc6 3.d4 exd4 4.Ac4 d6 5.0-0 Cf6 6.Cxd4 Ae7 7.Cc3 Ad7 8.Ae3
Ce5 9.Ab3 0-0 10.f4 Ag4 11.De1 Cg6 12.Dg3 Dd7 13.f5 Ce5 14.h3 c5 15.Ce6
Cxe4 16.Cxe4 c4 17.Cxf8 Txf8 18.hxg4 1-0

^B &(586) ROSANA SANZ-IRENE AMADO.

^M MESA 16/RONDA 4., 1991

1.e4 e6 2.d4 d5 3.exd5 exd5 4.Cf3 Cf6 5.Ad3 Ag4 6.0-0 Ae7 7.Af4 0-0 8.Cc3
c6 9.Te1 Te8 10.h3 Ah5 11.Te3 Cbd7 12.Dd2 Cf8 13.Ce5 Ce6 14.Tg3 Ag6
15.Axg6 hxg6 16.Te1 Ch5 17.Tf3 Chxf4 18.Ce2 Cxe2+ 19.Txe2 Af6 20.g4 Axe5
21.Txe5 f6 22.Tee3 Cg5 23.Tf4 Txe3 24.Dxe3 De8 25.h4 Dxe3 26.fxe3 Ch3+
27.Rf1 Cxf4 0-1

^B &(587) NATALIA ULZURRUM-ANGELES CASTAÑO.

^M MESA 17/RONDA 4., 1991

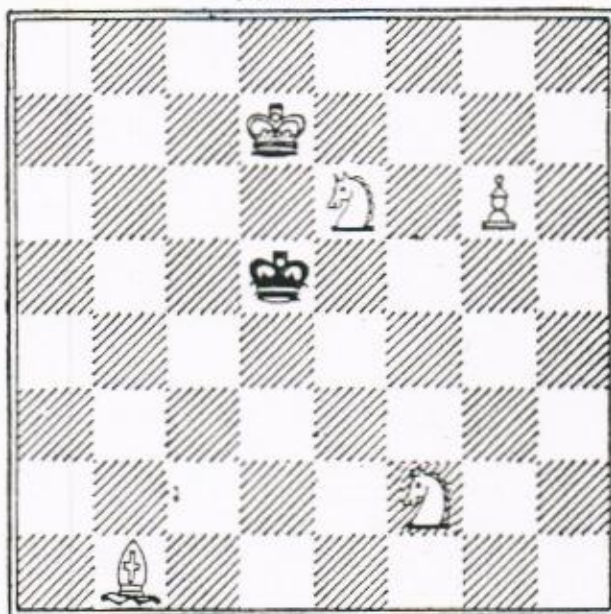
1.e4 c5 2.Cf3 Cc6 3.d4 cxd4 4.Cxd4 Cf6 5.Cc3 e5 6.Cdb5 d6 7.Ae3 a6 8.Ca3
b5 9.Cd5 Cxe4 10.Ab6 Dd7 11.Cc7+ Re7 12.Cxa8 Db7 13.Dd3 Cb4 14.Df3 f5
15.Aa5 Cc6 16.Cb6 Cxa5 17.Cxc8+ Dxc8 18.Ad3 d5 19.De2 Re6 20.0-0 Cc5
21.c3 Cab7 22.Cc2 e4 23.Cd4+ Rf6 24.Ac2 Ca5 25.f3 Ce6 26.fxe4 dxe4
27.Txf5+ Re7 28.Dxe4 Cc4 29.Te1 Cd6 30.Dxe6+ Dxe6 31.Txe6+ Rd7 32.Td5 1-0

^B &(588) LAURA JORDANA-OLAYA FERNANDEZ.

^M MESA 18/RONDA 4., 1991

1.e4 e5 2.Cf3 Cc6 3.Ab5 Ac5 4.c3 Cge7 5.d4 exd4 6.cxd4 Ab4+ 7.Cc3 d5
8.Db3 dxe4 9.Ce5 Axc3+ 10.bxc3 0-0 11.Af4 Cxe5 12.Axe5 a6 13.Ac4 Cc6
14.0-0 Cxe5 15.dxe5 Dg5 16.f4 exf3 17.Txf3 Dg6 18.Taf1 Ae6 19.Axe6 Dxe6
20.Dxb7 Db6+ 21.Dxb6 cxb6 22.Rf2 Tad8 23.Re2 Td5 24.e6 Te5+ 0-1

Número 211



M.A. ARMAS Mate en tres

El llanisco Miguel Angel Armas, autor de este hermoso problema, lo titula **Carro de luz**, y ofrece la siguiente interpretación: "El monarca negro ha combatido hasta darlo todo. Espera, pues, su sentencia. Pero ocurre (paradoja del problema) que lo que él presagiaba como su fin, no va a ser tal. La **luz** no mata, **guía**. No va a ser guiado hacia la muerte, sino hacia la vida. Obsérvese que en la posición final se formará alrededor del rey negro un **carro** que lo guía, son piezas blancas encabezadas por el rey blanco: **piezas de luz**".



EXCMO. AYUNTAMIENTO DE LLANES

CLUB DE AJEDREZ
«TORRE»
CASA DE CULTURA
LLANES

CLUB DE AJEDREZ
«TORRE»
CASA DE CULTURA
LLANES



CONSEJO SUPERIOR DE DEPORTES
FEDERACION ESPAÑOLA DE AJED

XXXII CAMPEONATO DE ESPAÑA
FEMENINO DE AJEDREZ

CASINO DE LLANES

BOLETIN Nº 5

Llanes, 15 Septiembre 1991.



EXCMO. AYUNTAMIENTO DE LLANES

CLUB DE AJEDREZ

«TORRE»

CASA DE CULTURA

LLANES



CONSEJO SUPERIOR DE DEPORTES

FEDERACION ESPAÑOLA DE AJEDREZ

XXXII CAMPEONATO DE ESPAÑA FEMENINOLlanes, 14 de septiembreQUINTA RONDA

Rnk.	Pts.	Blancas	Mesa	Negras	Pts.	Rnk.
2	3.5	María Luisa Cuevas	1	0	Beatriz Alfonso	3.5 14
6	3	Dolores Antón	0	2	Mónica Vilar	3.5 10
16	3	Lucía González	0	3	Nieves García	3 1
4	3	Lutgarda González	1/2	4 1/2	Concepción Jover	3 7
8	2.5	Rosa Rodríguez	0	5	Pilar Cobelas	2.5 5
15	2.5	Esperanza Velasco	1	6	Yolanda Montllor	2.5 11
19	2.5	Inmaculada Hernando	0	7	Mónica Calzetta	2.5 12
24	2.5	Beatriz Polo	0	8	Arántzazu Díaz	2.5 13
36	2	Inmaculada Domingo	0	9	Pilar Soto	2 9
37	2	Yolanda Ceferino	0	10	Esperanza Suárez	2 17
18	2	Myriam Muñoz	1	11	Lara Pardilla	2 20
21	1.5	Mercedes Peñamaría	1	12	Angeles Sancho	2 27
30	1.5	Concepción Salas	1	13	Araceli García	1.5 22
29	1.5	Esperanza Rivero	1	14	Natalia Ulzurrun	1.5 31
38	1.5	Irene Amado	1	15	Teresa Armas	1 23
26	1	Concepción Olea	1	16	Olaya Fernández	1 34
28	1	Guadalupe Rubio	1	17	Rosana Sanz	1 35
32	0	Angeles Castaño	0	18	Laura Jordana	0 33

^B &(590) M. LUISA CUEVAS-BEATRIZ ALFONSO.

^M MESA 1/RONDA 5., 1991

1.d4 f5 2.e4 fxe4 3.Cc3 Cf6 4.Ag5 c6 5.Dd2 d5 6.f3 Af5 7.Axf6 exf6 8.fxe4
dxe4 9.0-0-0 Ab4 10.Df4 Da5 11.Cge2 Ag6 12.a3 Axc3 13.Cxc3 Df5 14.Dxf5
Axf5 15.Te1 Rd8 16.Cxe4 Te8 17.Ad3 Rc7 18.Cc5 1-0

^B &(591) DOLORES ANTON-MONICA VILAR.

^M MESA 2/RONDA 5., 1991

1.e4 c6 2.d4 d5 3.exd5 cxd5 4.c4 Cf6 5.Cc3 e6 6.Cf3 Ae7 7.c5 Cc6 8.a3 Ce4
9.Dc2 f5 10.Ab5 0-0 11.Axc6 bxc6 12.Ce5 Af6 13.Af4 g5 14.Ag3 f4 15.Cxe4
dxe4 16.0-0-0 Dd5 17.f3 fxg3 18.fxe4 Dd8 19.Cxc6 Dc7 20.e5 Dxc6 21.hxg3
Dd7 22.exf6 Txf6 23.Th5 h6 24.Tdh1 Rg7 25.Txg5+ Rf8 26.Tg4 Df7 27.Dc4 Ab7
28.c6 Tc8 29.Dc5+ Re8 30.d5 Tf1+ 31.Txf1 Dxf1+ 32.Rc2 Df5+ 0-1

^B &(592) LUCIA GONZALEZ-NIEVES GARCIA.

^M MESA 3/RONDA 5., 1991

1.d4 d5 2.c4 e6 3.g3 Cf6 4.Cf3 c5 5.cxd5 exd5 6.Ag2 Ae7 7.0-0 0-0 8.Cc3
Cc6 9.Ag5 c4 10.b3 Da5 11.Axf6 Axf6 12.Dd2 Ag4 13.e3 Tac8 14.bxc4 dxc4
15.Ce4 Ae7 16.a3 Dh5 17.Ce5 Cxe5 18.dxe5 Dxe5 19.Dc3 Dxc3 20.Cxc3 Af6
21.Tac1 Axc3 22.Txc3 b5 23.Tfc1 Tfd8 24.a4 b4 25.Txc4 Txc4 26.Txc4 Td1+
27.Af1 Ah3 0-1

^B &(593) LUTGARDA GONZALEZ-CONCEPCION JOVER.

^M MESA 4/RONDA 5., 1991

1.d4 Cf6 2.Cf3 d5 3.Af4 Af5 4.e3 h6 5.c4 c6 6.Cc3 e6 7.Ae2 Ad6 8.Ce5 0-0
9.g4 Ah7 10.g5 hxg5 11.Axg5 Ae7 12.Tg1 Rh8 13.Tg3 Cbd7 14.Th3 Cxe5
15.dxe5 Ce4 16.Axe7 Dxe7 17.Ad3 f5 18.exf6 Cxf6 19.Dc2 g5 20.0-0-0 g4
21.Tg3 Tf7 22.h3 gxh3 23.Txh3 Tg8 24.Tdh1 Tgg7 25.Ce2 Rg8 26.Cg3 Rf8
27.cxd5 cxd5 28.Axh7 Txh7 29.Txh7 Txh7 30.Txh7 Cxh7 31.Dc3 Df7 32.Dc8+
Rg7 33.Dc3+ Rf8 34.Dc8+ Rg7 35.Dc3+ Rf8 36.Dc5+ Rg8 37.Dc8+ Rg7 $\frac{1}{2}$ - $\frac{1}{2}$

^B &(594) ROSA RODRIGUEZ-PILAR COBELAS.

^M MESA 5/RONDA 5(RESTO DE JUGADAS ILEGIBLE)., 1991

1.d4 Cf6 2.c4 g6 3.Cc3 d6 4.e4 Ag7 5.Ae2 0-0 6.Ag5 c6 7.Dd2 Te8 8.h4 a6
9.h5 b5 10.hxg6 hxg6 11.Ah6 Ah8 12.Df4 e5 13.dxe5 dxe5 14.Dh2 Cbd7 15.Td1
Dc7 16.cxb5 axb5 17.Af8 Rxf8 18.Dxh8+ Re7 19.Dh4 b4 20.Cb1 Txa2 21.b3 Aa6
22.Th3 Axe2 23.Cxe2 Cc5 24.Cd2 Td8 25.Dg5 Dd6 26.Cf4 Ccxe4 27.Cxg6+ fxg6
28.Th7+ Re6 29.Dxg6 Dxd2+ 30.Txd2 Txd2 31.Te7+ 0-1

^B &(595) ESPERANZA VELASCO-YOLANDA MONTLLOR.

^M MESA 6/RONDA 5., 1991

1.e4 e5 2.Cf3 Cf6 3.Cxe5 d6 4.Cf3 Cxe4 5.Cc3 Cxc3 6.dxc3 Ae7 7.Ae3 Cc6
8.Dd2 0-0 9.0-0-0 a6 10.h4 Ae6 11.b3 d5 12.Ad3 Af6 13.Ag5 De7 14.Axf6
Dxf6 15.Cg5 g6 16.h5 Cb4 17.hxg6 fxg6 18.Cxh7 Dg7 19.Cxf8 Txf8 20.Rb1
Cxd3 21.cxd3 Af5 22.Dh6 Dxh6 23.Txh6 Rg7 24.Th4 g5 25.Td4 Ae6 26.f3 b5
27.b4 Rf6 28.Th1 Rg6 29.Rc2 a5 30.Te1-Rf6 31.f4 Tg8 32.fxg5+ Txg5 33.Tf1+
Re5 34.bxa5 Txg2+ 35.Rb3 c5 36.Tdf4 d4+ 37.c4 bxc4+ 38.dxc4 d3 39.a6 Tg7
40.T4f2 Rd4 41.Tf4+ Re5 42.Th4 d2 43.Td1 Tg3+ 44.Rb2 Td3 45.a7 Td8 46.Rc3
Ta8 47.Th7 Af5 48.Tg7 Rf6 49.Tc7 1-0

^B &(607) INMACULADA HERNANDO-MONICA CALZETTA.

^M MESA 7/RONDA 5., 1991

1.e4 c5 2.Cf3 d6 3.d4 cxd4 4.Cxd4 Cf6 5.Cc3 g6 6.Ae3 Ag7 7.Ac4 0-0 8.f3
Cc6 9.Dd2 Ad7 10.0-0-0 Tc8 11.Cxc6 bxc6 12.g4 Da5 13.h4 Db4 14.Ab3 c5
15.a3 Db7 16.e5 Ce8 17.Ad5 Ac6 18.e6 Axd5 19.Dxd5 Tb8 20.exf7+ Txf7
21.Dxb7 Txb7 22.Thf1 Cc7 23.Ca4 Cb5 24.Td3 c4 25.Tdd1 Tf8 26.c3 Cc7
27.Ad4 e5 28.Ae3 Tf6 29.Rc2 Ce6 30.g5 Tf8 31.Txd6 Cf4 32.Tc6 Cd5 33.Ac5
Tf4 34.Ag1 Txh4 35.Cc5 Tf7 36.Ce4 Thf4 37.Txc4 Txf3 38.Txf3 Txf3 39.Axa7
h5 40.gxh6 Axh6 41.Tc5 Ce3+ 42.Rb3 Ag7 43.Ab8 Tf5 44.Cd6 Tf8 45.Ac7 g5
46.Cc4 Cxc4 47.Txc4 Te8 48.Rc2 e4 49.Ag3 Rf7 50.Rd2 Rg6 51.Re3 Rf5 52.Af2
Ae5 53.a4 Af4+ 54.Re2 e3 55.Ae1 Ta8 0-1

^B &(596) BEATRIZ POLO-ARANTZAZU DIAZ.

^M MESA 8/RONDA 5., 1991

1.e4 d5 2.exd5 Cf6 3.Cc3 Cxd5 4.Ac4 c6 5.d4 Af5 6.Cf3 e6 7.0-0 Ae7 8.Te1

0-0 9.Ce4 Cd7 10.Cg3 Ag6 11.Ce5 Cxe5 12.dxe5 Cb4 13.Ab3 Dxd1 14.Txd1 Cxc2
15.Axc2 Axc2 16.Td7 Tad8 17.Txd8 Txd8 18.Ae3 a6 19.Tc1 Ag6 20.Rf1 Td5
21.f4 Ad3+ 22.Rf2 Tb5 23.b3 Ta5 24.Td1 Td5 25.Td2 Ab4 26.Td1 Ag6 27.Tc1
Aa3 28.Te1 Rf8 29.Ce2 Ab2 30.Cc1 Re7 31.b4 Ac3 32.Ac5+ Re8 33.Te2 Ad4+
34.Axd4 Txd4 35.g3 Txb4 36.Cb3 Ae4 37.Td2 Ad5 38.Cc5 Tb1 39.Re3 Tb5
40.Cd3 Ac4 41.Rd4 Axd3 42.Rxd3 Td5+ 43.Rc3 Txd2 44.Rxd2 c5 45.Rc3 b5 0-1

^B & (597) INMACULADA DOMINGO-PILAR SOTO.

^M MESA 9/RONDA 5., 1991

1.e4 d6 2.d4 Cf6 3.Cc3 g6 4.f4 Ag7 5.Cge2 0-0 6.Ae3 c6 7.Dd2 b5 8.a3 Cg4
9.Cg3 Db6 10.b4 Cxe3 11.Dxe3 Axd4 12.Dd2 a5 13.Tb1 axb4 14.axb4 Ta3
15.Cge2 Af2+ 16.Rd1 Ae3 17.Dd3 Ae6 18.e5 Af5 19.Ce4 Txd3+ 20.cxd3 Axe4
21.dxe4 dxe5 22.Tb3 Td8+ 23.Re1 Af2+ 0-1

^B & (598) YOLANDA CEFERINO-ESPERANZA SUAREZ.

^M MESA 10/RONDA 5., 1991

1.e4 e6 2.d4 d5 3.exd5 exd5 4.Ad3 Ad6 5.c3 c6 6.Cf3 Cf6 7.Ag5 Ae6 8.Dc2
Cbd7 9.Cbd2 Dc7 10.0-0-0 0-0-0 11.h3 Rb8 12.Tdel h6 13.Axf6 Cxf6 14.Ce5
c5 15.f4 cxd4 16.cxd4 Db6 17.Da4 Ch5 18.f5 Axe5 19.dxe5 Ad7 20.Dh4 g6
21.fxg6 fxg6 22.Thf1 Da5 23.a3 Tc8+ 24.Rd1 Db6 25.De7 Aa4+ 26.b3 Axb3+
27.Cxb3 Dxb3+ 0-1

^B & (599) MIRIAM MUÑOZ-LARA PARDILLA.

^M MESA 11/RONDA 5., 1991

1.b4 e5 2.Ab2 d6 3.e3 Cc6 4.a3 Ae7 5.Cf3 Cf6 6.Ae2 0-0 7.0-0 Ae6 8.d3 e4
9.Cg5 exd3 10.Dxd3 h6 11.Cxe6 fxe6 12.Cd2 De8 13.Cf3 Cd7 14.De4 Af6
15.Ad3 Rf7 16.Dg6+ Re7 17.Axf6+ Txf6 18.Dxg7+ Df7 19.Dxf7+ Txf7 20.Ch4
Tg8 21.Cg6+ Rd8 22.Cf4 Re7 23.Ac4 Cf8 24.Tad1 Ce5 25.Ab3 Ceg6 26.Cxg6+
Cxg6 27.Td4 Ce5 28.f4 Tgf8 29.Tdd1 Cd7 30.g3 Tf6 31.e4 a6 32.Tf2 Cb6
33.Tfd2 Cd7 34.e5 Cxe5 35.fxe5 1-0

^B & (600) MERCEDES PEÑAMARIA-M. ANGELES SANCHO.

^M MESA 12/RONDA 5., 1991

1.d4 Cf6 2.Cf3 d5 3.Ag5 e6 4.Cbd2 c5 5.e3 Cc6 6.Ab5 Ae7 7.Ce5 Db6 8.a4
0-0 9.dxc5 Dxc5 10.Cb3 Db6 11.Cf3 a6 12.Ad3 e5 13.Ae2 Ae6 14.0-0 Tfd8
15.a5 Dc7 16.c3 Cg4 17.Axe7 Cxe7 18.Cg5 Cf6 19.Cxe6 fxe6 20.h3 Tf8 21.Dc2
Cf5 22.Tad1 De7 23.Ad3 Cd6 24.De2 Cfe4 25.c4 Cf6 26.cxd5 exd5 27.Tc1 Tac8
28.Cd2 Dd8 29.b4 Cf7 30.Af5 Txc1 31.Txc1 Dd6 32.Tc5 b6 33.axb6 Dxb6
34.Ta5 Dxb4 35.Txa6 Cd6 36.Ae6+ Rh8 37.Cf3 Te8 38.Ag4 Cxg4 39.hxg4 Ce4
40.Cxe5 Db1+ 41.Rh2 Db7 42.f4 h6 43.Da2 Cc3 44.Da1 Cb5 45.Da5 d4 46.exd4
De4 47.Cg6+ Rh7 48.Dxb5 Tc8 49.De5 Dd3 50.Te6 Td8 51.Df5 1-0

^B & (601) CONCEPCION SALAS-ARACELI GARCIA.

^M MESA 13/RONDA 5., 1991

1.e4 c6 2.Cc3 d5 3.Cf3 d4 4.Ce2 Ag4 5.Cexd4 e5 6.Cb3 Cf6 7.Ae2 Cbd7 8.d3
Dc7 9.0-0 0-0-0 10.Ae3 Ae7 11.a4 c5 12.a5 Cb8 13.Cbd2 a6 14.Cc4 Cc6 15.b4
Cxe4 16.Del Axf3 17.Axf3 Cxb4 18.Axe4 Cxc2 19.Dc3 Cxa1 20.Txa1 f6 21.Tb1
b5 22.axb6 Db8 23.b7+ Rc7 24.Da5+ Rd7 25.Dxa6 Re8 26.Dc6+ Rf7 27.Ta1 Ad6
28.Ta8 Dc7 29.Cxd6+ Dxd6 30.Dxd6 Txd6 31.Txh8 Ta6 32.g3 1-0

^B & (602) ESPERANZA RIVERO-NATALIA ULZURRUN.

^M MESA 14/RONDA 5., 1991

1.e4 c5 2.f4 d6 3.Cf3 Cc6 4.d4 cxd4 5.Cxd4 Cf6 6.Cc3 a6 7.Ac4 Db6 8.Cb3
e5 9.f5 Ae7 10.Ag5 Dc7 11.Axf6 Axf6 12.Cd5 Dd8 13.Dd2 Ag5 14.Df2 b5
15.Ae2 Ce7 16.Cb4 Ab7 17.Af3 a5 18.Cd3 a4 19.Cd2 Dc7 20.c3 Cc6 21.0-0 0-0
22.h4 Ae7 23.g4 f6 24.Tac1 Tfc8 25.c4 bxc4 26.Cxc4 Ad8 27.De3 Aa6 28.g5
Axc4 29.Txc4 Db7 30.Rh1 Ab6 31.Dd2 fxg5 32.hxg5 Cd4 33.Txc8+ Txc8 34.Db4
Da6 35.Dxd6 Dxd3 36.Tf2 Db5 37.f6 Tf8 38.Ag4 Dc6 39.f7+ 1-0

^B & (603) IRENE AMADO-TERESA ARMAS.

^M MESA 15/RONDA 5., 1991

1.d4 g6 2.c4 Cf6 3.Cc3 d6 4.e4 Ag7 5.Cf3 0-0 6.Ae2 Cbd7 7.e5 Ce8 8.e6
fxe6 9.Cg5 Cb6 10.Ag4 Tf6 11.Cce4 Tf7 12.Cxf7 Rxf7 13.Cg5+ Rg8 14.Axe6+
Axe6 15.Cxe6 Dd7 16.De2 c5 17.dxc5 dxc5 18.Cxg7 Rxg7 19.b3 Cf6 20.0-0 Te8
21.Ab2 Dc6 22.Tad1 Cbd7 23.Td2 e5 24.Tfd1 Rf7 25.Td6 Dc7 26.Df3 Te6
27.Txd7+ Dxd7 28.Txd7+ Re8 29.Txb7 1-0

^B &(604) CONCEPCION OLEA-OLAYA FERNANDEZ.

^M MESA 16/RONDA 5., 1991

1.d4 d5 2.Cf3 Cf6 3.Ag5 Cbd7 4.e3 e6 5.Ad3 c6 6.Cbd2 Ae7 7.c3 0-0 8.Tc1
Te8 9.Ab1 Dc7 10.Dc2 Cf8 11.Ce5 Cg6 12.Cxg6 fxc6 13.0-0 e5 14.f3 Af5
15.Db3 Axb1 16.Txb1 Rh8 17.Tf2 exd4 18.cxd4 h6 19.Af4 Dd7 20.h3 Tf8
21.Dd3 Rh7 22.Ah2 Tae8 23.e4 dxe4 24.fxe4 Ac5 25.Cb3 Axd4 26.Dxd4 Dxd4
27.Cxd4 Cxe4 28.Txf8 Txf8 29.Tf1 Rg8 30.Txf8+ Rxf8 31.Rf1 Rf7 32.Re2 Rf6
33.Rd3 Cg5 34.a4 Ce6 35.b4 Cxd4 36.Rxd4 Re6 37.Ae5 h5 38.Ab8 a6 39.Rc5
Rd7 40.Rb6 Rc8 41.Ae5 g5 42.g4 hxg4 43.hxg4 g6 44.Ra7 b5 45.a5 1-0

^B &(605) GUADALUPE RUBIO-ROSANA SANZ.

^M MESA 17/RONDA 5., 1991

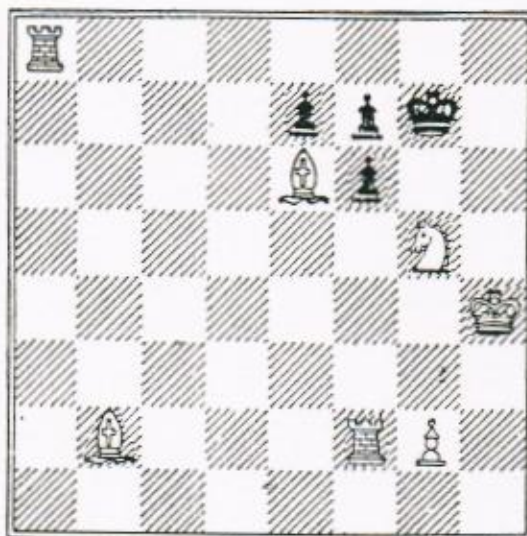
1.e4 e5 2.Cf3 Cc6 3.d4 exd4 4.c3 d5 5.e5 dxc3 6.Cxc3 d4 7.Ce4 Ag4 8.Ac4
Cxe5 9.Da4+ Ad7 10.Db3 Cxc4 11.Dxc4 Af5 12.Cg3 Dd7 13.Cxd4 Ae6 14.Cxe6
Dxe6+ 15.Dxe6+ fxe6 16.Af4 Ab4+ 17.Re2 0-0-0 18.Tac1 Td7 19.Ae3 Cf6
20.Tc2 a6 21.Thc1 Cd5 22.Ce4 Cxe3 23.Rxe3 Thd8 24.Re2 b5 25.a3 Ae7 26.Tc6
Rb7 27.Txe6 a5 28.Tec6 a4 29.T6c2 b4 30.Cc5+ Axc5 31.Txc5 Td2+ 32.Rf1
Txb2 33.axb4 Txb4 34.Txc7+ Ra6 35.T7c6+ Rb5 36.T1c5+ 1-0

^B &(606) ANGELES CASTAÑO-LAURA JORDANA.

^M MESA 18/RONDA 5., 1991

1.e4 e5 2.Cf3 Cc6 3.Ab5 a6 4.Aa4 Cf6 5.Cc3 b5 6.Ab3 Ac5 7.0-0 0-0 8.d3 h6
9.Ae3 d6 10.Cd5 Ag4 11.Cxf6+ Dxf6 12.Ad5 Ad7 13.a3 Tab8 14.b4 Ad4 15.Cxd4
Cxd4 16.c3 c6 17.Aa2 Ce6 18.d4 Cf4 19.dxe5 Dxe5 20.Dd4 Ce2+ 21.Rh1 Cxd4
22.Axd4 Dxe4 0-1

Número 293



M.A. ARMAS Mate en tres

El compositor llanisco Miguel Angel Armas nos da la siguiente interpretación del problema de hoy, que titula **El Camino**: "Quien al mirar la tierra no ve más que polvo y piedras, no ve el horizonte. Pero para quien busca el horizonte, lo que antes era tan sólo polvo y piedras, ahora será camino. Correlación con el problema: Tierra: tablero; polvo y piedras: peones y piezas; camino: columna abierta; horizonte: el rey negro y la última fila; alas: alfiles.

El cuadro de mate es el encuentro con el horizonte. Para ello se hace necesario perder las alas (los sueños de autosuficiencia) y hallar la fuerza del espíritu, la potencia interior que sale como un resorte (la torre blanca) y que abraza al rey negro, este es el mate... pero también la "nueva vida".

CLUB DE AJEDREZ
«TORRE»
CASA DE CULTURA
LLANES

XXXII CAMPEONATO DE ESPAÑA
FEMENINO DE AJEDREZ

CASINO DE LLANES

BOLETIN Nº 6

Llanes, 17 Septiembre 1991.



EXCMO. AYUNTAMIENTO DE LLANES

CLUB DE AJEDREZ

«TORRE»

CASA DE CULTURA
LLANES

CONSEJO SUPERIOR DE DEPORTES

FEDERACION ESPAÑOLA DE AJEDREZ

XXXII CAMPEONATO DE ESPAÑA FEMENINO
Llanes, 15 de septiembre

SEXTA RONDA

Rnk.	Pts.	Blancas	Mesa	Negras	Pts.	Rnk.
1	4	Nieves García	1/2	1 1/2	4.5	2
10	4.5	Mónica Vilar	1	2 0	3.5	15
13	3.5	Arántzazu Díaz	0	3 1	3.5	4
12	3.5	Mónica Calzetta	1/2	4 1/2	3.5	5
14	3.5	Beatriz Alfonso	1	5 0	3.5	7
17	3	Esperanza Suárez	0	6 1	3	6
9	3	Pilar Soto	1	7 0	3	16
11	2.5	Yolanda Montllor	1	8 0	3	18
8	2.5	Rosa Rodríguez	1	9 0	2.5	24
30	2.5	Concepción Salas	0	10 1	2.5	19
21	2.5	Mercedes Peñamaría	0	11 1	2.5	38
20	2	Lara Pardilla	1/2	12 1/2	2.5	29
28	2	Guadalupe Rubido	0	13 1	2	26
27	2	Ángeles Sancho	1	14 0	2	36
22	1.5	Araceli García	1	15 0	2	37
31	1.5	Natalia Ulzurrun	1	16 0	1	23
33	1	Laura Jordana	1	17 0	1	35
34	1	Olaya Fernández	1	18 0	0	32

^B &(618) NIEVES GARCIA-M. LUISA CUEVAS.

^M MESA 1/RONDA 6., 1991

1.d4 d5 2.c4 e6 3.Cc3 f5 4.g3 c6 5.Cf3 Ad6 6.Ag2 Cf6 7.Af4 Axf4 8.gxf4
Cbd7 9.cxd5 exd5 10.Dc2 Ce4 11.e3 Cdf6 12.Ce5 0-0 13.0-0-0 Ae6 14.Rb1 Da5
15.f3 Cxc3+ 16.Dxc3 Dxc3 17.bxc3 Tfc8 18.Rc2 c5 19.Rd2 Ce8 20.Tb1 Cd6
21.Thc1 Tc7 22.Af1 Rf8 23.Ad3 Re7 24.Te1 Rf6 25.Tg1 Tac8 26.Tgcl cxd4
27.cxd4 Txc1 28.Txc1 Txc1 29.Rxc1 g5 30.fxcg5+ Rxcg5 31.Rd2 h6 32.f4+ Rh4
33.Cf3+ Rh5 34.Ce5 Rh4 35.Cf3+ Rh5 36.Ce5 Rh4 $\frac{1}{2}$ - $\frac{1}{2}$

^B &(619) MONICA VILAR-ESPERANZA VELASCO.

^M MESA 2/RONDA 6., 1991

1.e4 c5 2.Cf3 d6 3.d4 cxd4 4.Cxd4 Cf6 5.Cc3 a6 6.Ae2 e6 7.Ae3 Cbd7 8.f4
Dc7 9.Af3 Ae7 10.0-0 0-0 11.De1 Cb6 12.Td1 Cc4 13.Ac1 Ad7 14.Rh1 Tac8
15.Td3 b5 16.b3 b4 17.bxc4 bxc3 18.e5 dxe5 19.fxe5 Ce8 20.Ae4 Dxc4 21.Th3
g6 22.Cf3 Cg7 23.Cg5 h5 24.Ad3 Dd5 25.Ce4 Dxe5 26.Aa3 Ag5 27.Cxcg5 Dxcg5
28.Axf8 Rxf8 29.Tg3 Dh6 30.Txcg6 Dh8 31.De5 Rg8 32.Df6 fxcg6 33.Df7+ Rh7
34.Dxcg6+ Rg8 35.Df7+ 1-0

^B &(608) ARANTZAZU DIAZ-LUTGARDA GONZALEZ.

^M MESA 3/RONDA 6., 1991

1.e4 c6 2.d4 d5 3.exd5 cxd5 4.Ad3 Cf6 5.c3 Cc6 6.Af4 Ag4 7.Cf3 e6 8.Cbd2
Ad6 9.Ae5 Axe5 10.dxe5 Cxe5 11.Da4+ Ced7 12.Ce5 Af5 13.Axf5 exf5 14.0-0-0
0-0 15.Cdf3 Cc5 16.Df4 Cce4 17.Cd4 g6 18.h4 Dd6 19.Cb5 Dc5 20.Cd4 Dd6
21.f3 Ch5 22.Dh6 Dxe5 23.fxe4 0-1

^B &(620) MONICA CALZETTA-PILAR COBELAS.

^M MESA 4(RESTO DE JUGADAS ILEGIBLE)., 1991

1.e4 e6 2.d4 d5 3.Cd2 dxe4 4.Cxe4 Cf6 5.Ad3 Ae7 6.Cf3 Cc6 7.c3 h6 8.0-0
Ad7 9.De2 Rf8 10.b4 a6 11.a4 Cd5 12.Ad2 a5 13.b5 Ca7 14.Ce5 Cf6 15.f4 b6
16.Df3 Tb8 17.Tae1 Cc8 18.f5 exf5 19.Cxf6 Axf6 20.Axf5 Ae8 21.Af4 Ce7
22.Ac2 Cd5 23.Ab3 Cxf4 24.Dxf4 Dd6 25.Cg4 Dxf4 26.Txf4 Ag5 27.Tf5 Ad2
28.Tef1 Axc3 29.Axf7 Axd4+ 30.Rh1 Axf7 31.Txf7+ Rg8 32.Txc7 h5 33.Td1 Te8
34.h3 Ac5 35.Ch2 Th6 36.Cf3 The6 37.Tdd7 Tg6 38.Td1 $\frac{1}{2}$ - $\frac{1}{2}$

^B &(609) BEATRIZ ALFONSO-CONCEPCION JOVER.

^M MESA 5/RONDA 6., 1991

1.e4 c5 2.Cf3 d6 3.d4 cxd4 4.Cxd4 Cf6 5.Cc3 e6 6.Ae3 Ae7 7.f3 a6 8.g4 h6
9.Dd2 Cc6 10.0-0-0 Ad7 11.h4 Dc7 12.Cb3 Ce5 13.Df2 b5 14.Ad3 b4 15.Ce2
Tc8 16.Cf4 Cxd3+ 17.Txd3 Ab5 18.Td2 Cd7 19.Rb1 Ce5 20.Ab6 Db8 21.Aa7 Dc7
22.Ab6 Db8 23.Aa7 Dc7 24.Ad4 Cc4 25.Tdd1 Af6 26.Axf6 gxf6 27.Ch5 Re7
28.f4 Cb6 29.e5 Cd5 30.The1 Tce8 31.Txd5 exd5 32.Cxf6 Rd8 33.Td1 Te6
34.Cxd5 Dc4 35.Db6+ Rd7 36.Db7+ Rd8 37.Cd4 Dc8 38.Cxe6+ fxe6 39.De7+ 1-0

^B &(621) ESPERANZA SUAREZ-DOLORES ANTON.

^M MESA 6/ronda 6., 1991

1.b3 Cf6 2.Ab2 d6 3.g3 e5 4.Ag2 Cc6 5.d3 Ag4 6.Cf3 Dc8 7.h3 Ad7 8.Cbd2 h6
9.c4 a5 10.g4 Ae7 11.c5 Cd5 12.cxd6 cxd6 13.Cxe5 Cf4 14.Axc6 Axc6 15.Cxc6
Dxc6 16.Cf3 0-0 17.Th2 d5 18.Rf1 Ad6 19.e3 Cg6 20.Tg2 Dd7 21.h4 f6 22.g5
fxg5 23.hxcg5 Dh3 24.Cg1 Txf2+ 25.Rxf2 Tf8+ 26.Af6 Dh4+ 27.Re2 gxf6
28.gxh6 Dh5+ 29.Cf3 Rh8 30.Dh1 Df5 31.Txcg6 Dxcg6 32.Tg1 De8 33.Dh4 Dc8
34.h7 Dc2+ 35.Cd2 Ab4 36.Td1 Dxa2 37.Dh6 Dc2 38.Dh3 d4 39.De6 dxe3
40.Dxe3 Axd2 41.Txd2 Dxb3 42.Dc5 Te8+ 43.Rf3 a4 44.Dd4 De6 45.Tg2 Df5+
46.Rg3 b5 47.Rh4 Dxh7+ 48.Rg3 Tg8+ 49.Rf3 Df5+ 0-1

^B &(622) PILAR SOTO-LUCIA GONZALEZ.

^M MESA 7/RONDA 6., 1991

1.d4 Cf6 2.c4 g6 3.Cc3 Ag7 4.e4 d6 5.Cf3 0-0 6.Ae2 e5 7.d5 Cbd7 8.0-0 h6
9.Ae3 Cg4 10.Ad2 f5 11.h3 Cgf6 12.Dc2 Ch5 13.exf5 gxf5 14.Cxe5 Cxe5
15.Axh5 Cxc4 16.b3 Cxd2 17.Dxd2 f4 18.Af3 Dh4 19.Tac1 a6 20.Rh2 Tf7
21.Ce2 Ae5 22.Tc4 Tg7 23.Cxf4 Tf7 24.g3 Axf4 25.Txf4 Dxh3+ 26.Rg1 Txf4
27.Dxf4 Ad7 28.Df6 Df5 29.Dxf5 Axf5 30.Te1 Rf7 31.Rg2 Ad7 32.Te4 c6
33.Tb4 Ta7 34.Tb6 Re7 35.dxc6 bxc6 36.Axc6 Af5 37.Af3 Ab1 38.a3 Ad3
39.Tc6 Ab5 40.Tc1 Rf6 41.Td1 Re5 42.a4 Ad7 43.Th1 Ae6 44.b4 Th7 45.Te1+
Rf6 46.Tc1 Re5 47.b5 axb5 48.axb5 d5 49.Rf1 Tb7 50.Ae2 Ad7 51.Tb1 Tb6
52.f4+ Re4 53.Rf2 Rd4 54.g4 Re4 55.f5 Rf4 56.Tb4+ Rg5 57.Re3 h5 58.gxh5

Axf5.59.Rd4 Ae6 60.Rc5 Tb8 61.Tb1 Af7 62.b6 Rf6 63.Rd6 Ae6 64.Tb2 Td8+
65.Rc7 Tc8+ 66.Rb7 Tc3 67.Tb4 Tc2 68.Ag4 Af7 69.Ta4 Ae8 70.Tb4 Re7 71.Af5
Tc1 72.h6 Ac6+ 73.Rb8 Rd6 74.b7 Th1 75.h7 Th5 76.Ra7 Axb7 77.Txb7 d4
78.Tb8 Txf5 79.h8D Ta5+ 80.Rb6 1-0

^B &(610) YOLANDA MONTLLOR-MIRIAN MUÑOZ.

^M MESA 8/RONDA 6., 1991

1.e4 e5 2.Cf3 Cc6 3.Ab5 a6 4.Aa4 Cf6 5.d3 b5 6.Ab3 Ae7 7.c3 0-0 8.De2 d6
9.h3 Ca5 10.Ac2 c5 11.Cbd2 Dc7 12.Cf1 Te8 13.Ce3 g6 14.Ch2 Af8 15.Chg4
Cyg4 16.hxg4 Ae6 17.Df3 Cc6 18.Cd5 Axd5 19.exd5 Ca7 20.Ag5 Dd7 21.0-0-0
Ae7 22.Ad2 f6 23.d4 Ad8 24.dxc5 dxc5 25.Ae3 Tc8 26.Ae4 b4 27.Dh3 bxc3
28.Axg6 cxb2+ 29.Rb1 Te7 30.Af5 Db7 31.Axc8 Dxc8 32.g5 f5 33.g6 Tb7
34.gxh7+ Rh8 35.Dh6 Ae7 36.Ag5 Dd8 37.Axe7 Dxe7 38.Dxa6 f4 39.De6 Df8
40.Dxe5+ Tg7 41.Tde1 Cb5 42.Rxb2 Cc7 43.d6 Db8+ 44.Ra1 Ce6 45.Dxe6 1-0

^B &(623) ROSA RODRIGUEZ-BEATRIZ POLO.

^M MESA 9/RONDA 6., 1991

1.d4 Cf6 2.c4 g6 3.Cc3 Ag7 4.e4 d6 5.Ae2 0-0 6.Ag5 c5 7.d5 e6 8.Dd2 Da5
9.h4 h5 10.f3 exd5 11.cxd5 Cbd7 12.Ch3 Ce5 13.Cf2 Rh7 14.Axf6 Axf6 15.Tc1
a6 16.g4 Tg8 17.Df4 Dd8 18.g5 Ag7 19.Cd3 De7 20.Dg3 Te8 21.Tg1 b5 22.a3
Tb8 23.Tc2 b4 24.axb4 Cxd3+ 25.Axd3 cxb4 26.Cd1 a5 27.Tc6 Ae5 28.f4 Ad4
29.Tg2 Ab7 30.Tc4 Ag7 31.Te2 Tec8 32.De3 Txc4 33.Axc4 Dc7 34.Tc2 Aa6
35.Ab3 Dd7 36.e5 dxe5 37.fxe5 Axe5 38.Tc6 Te8 39.Rf2 Ag3+ 40.Dxg3 Te2+
41.Rg1 Da7+ 42.Rh1 De7 43.Tf6 Ac8 44.Df3 Af5 45.Txf7+ Dxf7 46.Dxe2 1-0

^B &(611) CONCEPCION SALAS-INMACULADA HERNANDO.

^M MESA 10/RONDA 6., 1991

1.e4 c5 2.c3 d5 3.Ab5+ Ad7 4.Da4 dxe4 5.Axd7+ Dxd7 6.Dxe4 Cf6 7.Df3 Cc6
8.d4 cxd4 9.Dd3 Ce5 10.Dd1 dxc3 11.Dxd7+ Cfxd7 12.Cxc3 Cd3+ 13.Re2 Cb4
14.Ae3 e6 15.Tc1 Cc6 16.Cf3 Ae7 17.Thd1 Cf6 18.Cd4 Cxd4+ 19.Axd4 0-0
20.a3 Tfd8 21.Td3 Cd5 22.Cxd5 Txd5 23.Tc7 Ag5 24.Ae3 Axe3 25.Rxe3 Txd3+
26.Rxd3 Tb8 27.Re3 Rf8 28.b4 a6 29.a4 Re8 30.g3 h6 31.h4 b6 32.Ta7 a5
33.bxa5 bxa5 34.Txa5 Tb4 35.Ta7 g5 36.hxg5 hxg5 37.Rd3 Tb2 38.Re3 Rf8 0-1

^B &(624) MERCEDES PEÑAMARIA-IRENE AMADO.

^M MESA 11/RONDA 6., 1991

1.d4 Cf6 2.Cf3 e6 3.Ag5 Ae7 4.Cbd2 b6 5.e3 Ab7 6.Ad3 0-0 7.0-0 c5 8.Te1
Cc6 9.c3 cxd4 10.exd4 Cd5 11.Axe7 Dxe7 12.Ae4 Cf6 13.Ad3 Tac8 14.De2 Ch5
15.De3 Cf6 16.Dg5 d5 17.Dg3 h6 18.Ch4 Dc7 19.Df3 0-1

^B &(612) LARA PARDILLA-ESPERANZA RIVERO.

^M MESA 12/RONDA 6., 1991

1.e4 d6 2.d4 Cf6 3.Cc3 c6 4.Cf3 Da5 5.Ad2 Ag4 6.Cd5 Dd8 7.Cxf6+ gxf6
8.Ae2 d5 9.exd5 Dxd5 10.Ac3 Cd7 11.Dd2 h5 12.h3 Ae6 13.Tg1 Cb6 14.b3
0-0-0 15.a4 Ah6 16.Dd1 Ca8 17.Ac4 De4+ 18.De2 Dxe2+ 19.Axe2 Thg8 20.Td1
Cb6 21.Ad2 Axd2+ 22.Txd2 Cd5 23.h4 Cf4 24.g3 Cxe2 25.Rxe2 Ag4 26.Re3 Td7
27.Ch2 Af5 28.Tgd1 Tgd8 29.Cf1 e5 30.dxe5 Txd2 31.Txd2 Txd2 32.Rxd2 fxe5
33.Ce3 Ag6 34.Rc3 b6 35.Rd2 Rd7 36.Rc3 Re6 37.Rc4 f5 38.f4 Af7 39.Rc3 Ag6
40.Rc4 Rd6 41.Rd3 e4+ 42.Rd4 c5+ 43.Rc3 Rc6 44.Rb2 a6 45.c4 b5 $\frac{1}{2}$ - $\frac{1}{2}$

^B &(613) GUADALUPE RUBIO-CONCEPCION OLEA.

^M MESA 13/RONDA 6., 1991

1.e4 e5 2.Cf3 Cc6 3.d4 exd4 4.Ac4 d6 5.c3 dxc3 6.Cxc3 Cf6 7.0-0 Ag4 8.Ag5
Ce5 9.Cxe5 dxe5 10.Db3 Ae6 11.Axe6 fxe6 12.Db5+ Rf7 13.Dxe5 Ad6 14.Db5 a6
15.Dxb7 Axh2+ 16.Rxh2 Cg4+ 17.Rg3 Dxg5 18.Dxc7+ Rg6 19.Df4 h5 20.Dxg5+
Ryg5 21.Tad1 h4+ 22.Rh3 Taf8 23.Td2 Tf6 24.f3 Thf8 25.Td7 T8f7 26.Txf7
Txf7 27.Td1 Cf2+ 28.Rh2 Cxd1 29.Cxd1 Td7 30.Cc3 Rf4 31.Ca4 g5 32.Cc5 Td6
0-1

^B &(614) M. ANGELES SANCHO-INMACULADA DOMINGO.

^M MESA 14/RONDA 6., 1991

1.e4 e5 2.Cf3 Cc6 3.d4 d6 4.h3 Cf6 5.Cc3 h6 6.Ac4 b6 7.Ab5 Ad7 8.0-0 a6
9.Ac4 b5 10.Ab3 b4 11.Cd5 Cxe4 12.dxe5 dxe5 13.Cxe5 Cxe5 14.Dd4 Ad6
15.Dxe4 0-0 16.Cxb4 Df6 17.Cd5 Dg6 18.Dxg6 Cxg6 19.Ae3 Ac6 20.Tad1 Tab8
21.Tfe1 Tfe8 22.Ad2 Ce5 23.Aa5 Te6 24.Axc7 Axc7 25.Cxc7 Te7 26.Cxa6 Tb5
27.c3 Ta5 28.Cb4 Aa4 29.Axa4 Txa4 30.f4 Cg6 31.Txe7 Cxe7 32.Td8+ Rh7

*33.Td6 Ta5 34.a3 Cg6 35.g3 Ta7 36.Td2 Te7 37.c4 Cf8 38.c5 Tc7 39.Tc2 Ce6
40.c6 Cd4 41.Tc4 Cf5 42.Cd5 Tc8 43.c7 g5 44.fyg5 hfg5 45.Cb6 Th8 46.c8D
Cd6 47.Dxh8+ Rxh8 48.Td4 Cf5 49.Td8+ Rg7 50.a4 Cxg3 51.a5 1-0

^B &(625) ARACELI GARCIA-YOLANDA CEFERINO.

^M MESA 15/RONDA 6., 1991

1.d4 d5 2.c4 e5 3.dxe5 d4 4.Cf3 Cc6 5.h3 Af5 6.a3 a6 7.Cbd2 Dd7 8.Cb3 Td8
9.Af4 De6 10.Tc1 Dd7 11.Cbd2 Cge7 12.e4 dxe3 13.Axe3 Cg6 14.Ae2 Ccxe5
15.0-0 Ae7 16.Cd4 0-0 17.Cxf5 Dxf5 18.Db3 b6 19.Cf3 Cxf3+ 20.Axf3 Ce5
21.Ae2 Td6 22.c5 Tg6 23.Rh2 b5 24.f4 Te6 25.Ag1 Td8 26.Dg3 Cd3 27.Ag4 Df6
28.Axe6 Cxc1 29.Axf7+ Rxf7 30.Txc1 Dxb2 31.Te1 Dd2 32.Db3+ Dd5 33.Dc2 Dd2
34.De4 Te8 35.De6+ Rf8 36.Te4 Dd8 37.Dxa6 Af6 38.Txe8+ Dxe8 39.Db7 c6
40.Dc7 Ab2 41.Da5 Dd7 42.a4 Ac1 43.axb5 Axf4+ 44.g3 Dd2+ 45.Dxd2 Axd2
46.b6 Ac3 47.Ae3 1-0

^B &(615) NATALIA ULZURRUN-TERESA ARMAS.

^M MESA 16/RONDA 6., 1991

1.e4 g6 2.d4 Cf6 3.Cc3 d6 4.Ag5 Ag7 5.Dd2 0-0 6.0-0-0 Cbd7 7.Cf3 c5 8.Rb1
b6 9.e5 Ce8 10.Cd5 f6 11.exf6 Cexf6 12.dxc5 Cxc5 13.Ac4 Ae6 14.The1 Dd7
15.Txe6 Cxe6 16.Axf6 exf6 17.Cf4 Tfe8 18.Cxe6 Txe6 19.Cd4 Tae8 20.Cxe6
Txe6 21.Dxd6 Dxd6 22.Txd6 Af8 23.Axe6+ Rg7 24.Td7+ Rh6 25.h4 Ac5 26.Ag8
g5 27.Txh7+ Rg6 28.h5+ Rf5 29.Tf7 Axf2 30.h6 1-0

^B &(616) LAURA JORDANA-ROSANA SANZ.

^M MESA 17/RONDA 6., 1991

1.e4 e5 2.Cf3 Cc6 3.Ab5 Cf6 4.0-0 Cd4 5.Cxd4 exd4 6.d3 Ae7 7.e5 Cd5 8.Dh5
0-0 9.f4 d6 10.exd6 Dxd6 11.Ac4 Cf6 12.De5 c5 13.Te1 Te8 14.Cd2 Cg4
15.Dxd6 Axd6 16.Txe8+ Af8 17.Ce4 b6 18.Cd6 Ch6 19.Cxc8 g6 20.Ce7+ 1-0

^B &(617) OLAYA FERNANDEZ-M. ANGELES CASTAÑO.

^M MESA 18/RONDA 6., 1991

1.e4 c5 2.Cf3 Cc6 3.d4 cxd4 4.Cxd4 Cf6 5.Cc3 e5 6.Cdb5 d6 7.Ag5 a6 8.Ca3
Ae7 9.Axf6 Axf6 10.Cd5 Ae6 11.Cxf6+ gxf6 12.Ac4 b5 13.Ab3 Da5+ 14.c3 Td8
15.0-0 f5 16.Axe6 fxe6 17.Dh5+ Re7 18.exf5 Db6 19.Dg5+ Rd7 20.Dg7+ Ce7 1-0



EXCMO. AYUNTAMIENTO DE LLANES

CLUB DE AJEDREZ
«TORRE»
CASA DE CULTURA
LLANES



CONSEJO SUPERIOR DE DEPORTES
FEDERACION ESPAÑOLA DE AJEDREZ

XXX11 CAMPEONATO DE ESPAÑA FEMENINO
DE AJEDREZ

CASINO DE LLANES

BOLETIN Nº 7

Llanes, 17 de Setiembre de 1991.



EXCMO. AYUNTAMIENTO DE LLANES

CLUB DE AJEDREZ
«TORRE»
CASA DE CULTURA
LLANES



CONSEJO SUPERIOR DE DEPORTES
FEDERACION ESPAÑOLA DE AJEDREZ

XXXII CAMPEONATO DE ESPAÑA FEMENINO
Llanes, 16 de septiembre

SEPTIMA RONDA

Rnk.	Pts.	Blancas	Mesa	Negras	Pts.	Rnk.
1	4.5	Nieves García	$\frac{1}{2}$	1 $\frac{1}{2}$	Mónica Vilar	5.5 10
2	5	María Luisa Cuevas	1	2 0	Lutgarda González	4.5 4
6	4	Dolores Antón	0	3 1	Beatriz Alfonso	4.5 14
5	4	Pilar Cobelas	0	4 1	Pilar Soto	4 9
7	3.5	Concepción Jover	1	5 0	Mónica Calzetta	4 12
38	3.5	Irene Amado	0	6 1	Rosa Rodríguez	3.5 8
19	3.5	Inmacullada Hernando	1	7 0	Yolanda Montllor	3.5 11
15	3.5	Esperanza Velasco	0	8 1	Arántzazu Díaz	3.5 13
16	3	Lucía González	1	9 0	Esperanza Suárez	3 17
18	3	Myriam Muñoz	1	10 0	Angeles Sancho	3 27
29	3	Esperanza Rivero	1	11 0	Conchita Olea	3 26
22	2.5	Araceli García	0	12 1	Lara Pardilla	2.5 20
24	2.5	Beatriz Polo	0	13 1	Concepción Salas	2.5 30
31	2.5	Natalia Ulzurrun	1	14 0	Mercedes Peñamaría	2.5 21
36	2	Inmaculada Domingo	0	15 1	Guadalupe Rubio	2 28
37	2	Yolanda Ceferino	1	16 0	Laura Jordana	2 33
35	1	Rosana Sanz	$\frac{1}{2}$	17 $\frac{1}{2}$	Olaya Fernández	2 34
23	1	Teresa Armas	$\frac{1}{2}$	18 $\frac{1}{2}$	Angeles Castaño	0 32

^B &(628) NIEVES GARCIA-MONICA VILAR.

^M MESA 1/RONDA 7., 1991

1.d4 Cf6 2.c4 g6 3.Cc3 Ag7 4.e4 d6 5.Ae2 0-0 6.Ag5 c6 7.Dd2 Cbd7 8.Cf3 a6
9.0-0 b5 10.e5 dxe5 11.dxe5 Cg4 12.cxb5 Cgxe5 13.Cxe5 Cxe5 14.Dxd8 Txd8
15.bxc6 f6 16.c7 Td7 17.Ae3 Txc7 18.Cd5 Tc2 19.Cxe7+ Rf8 20.Cxc8 Txe2
21.Ac5+ Rg8 22.Cb6 Tb8 23.Ca4 Cd3 24.Ad6 Tb7 25.b3 f5 26.Tad1 Cb2 27.Tfel
Txe1+ 28.Txe1 Cxa4 29.bxa4 Tb2 30.a3 Ad4 31.Tf1 Tc2 32.h3 Ta2 33.g4 fxg4
34.hxg4 Ab2 35.Te1 Axa3 36.Te8+ Rf7 37.Te7+ Rf6 38.Axa3 Txa3 39.Te4 Rg5
40.Rg2 $\frac{1}{2}$ - $\frac{1}{2}$

^B &(629) M. LUISA CUEVAS-LUTGARDA GONZALEZ.

^M MESA 2/RONDA 7., 1991

1.d4 d5 2.c4 c6 3.Dc2 Cf6 4.Cd2 g6 5.Cgf3 Af5 6.Db3 Dc7 7.g3 Ag7 8.Ag2
0-0 9.0-0 Cbd7 10.Ch4 Ag4 11.Te1 Tad8 12.e4 dxe4 13.Cxe4 Cxe4 14.Txe4 Cf6
15.Te1 Ae6 16.Cf3 Dc8 17.Cg5 Ad7 18.Txe7 h6 19.Cf3 Tfe8 20.Txe8+ Txe8
21.Af4 Ae6 22.Tc1 g5 23.Ae5 Ce4 24.Axg7 Rxg7 25.Te1 Cd6 26.d5 cxd5
27.cxd5 Af5 28.Txe8 Dxe8 29.Db4 De2 30.Dd4+ Rg8 31.Dd2 Dxd2 32.Cxd2 Rf8
33.Rf1 Re7 34.Re2 Ad7 35.Rd3 b6 36.b3 f6 37.Ae4 Ab5+ 38.Rd4 Ad7 39.a4 Ac8
40.Ad3 Ab7 41.Cf1 Ac8 42.Ce3 Ad7 43.h4 Cf7 44.Af5 Ce5 45.Axd7 Rxd7 46.Re4
gxh4 47.gxh4 Cg6 48.h5 Ce7 49.Cf5 Cg8 50.d6 1-0

^B &(630) DOLORES ANTON-BEATRIZ ALFONSO.

^M MESA 3/RONDA 7., 1991

1.e4 e5 2.f4 exf4 3.Cf3 Ae7 4.Ac4 Cf6 5.e5 Cg4 6.0-0 Cc6 7.d4 d5 8.exd6
Dxd6 9.Cc3 0-0 10.Cd5 Ce3 11.Cxe3 fxe3 12.Axe3 Ag4 13.h3 Ah5 14.De2 Af6
15.c3 Ag6 16.Af4 Dd7 17.Tae1 Ca5 18.Ad3 Axd3 19.Dxd3 c5 20.Ae5 Ae7 21.De4
Tae8 22.Ah2 cxd4 23.Ce5 Db5 24.Cxf7 Af6 25.Cd6 Txe4 26.Cxb5 Txe1 27.Txe1
dxc3 28.bxc3 a6 29.Ac7 Cc4 30.Cd4 Tc8 31.Af4 Rf7 32.Tb1 b5 33.Ce2 Cb6
34.Tb3 Ca4 35.Ad2 Td8 36.Ae1 Td1 37.Rf2 Cc5 38.Tb2 Cd3+ 0-1

^B &(631) PILAR COBELAS-PILAR SOTO.

^M MESA 4/RONDA 7., 1991

1.e4 d6 2.d4 Cf6 3.Cc3 g6 4.Cf3 Ag7 5.Ae2 0-0 6.h3 c5 7.d5 a6 8.a4 Cbd7
9.0-0 Db6 10.Tb1 Db4 11.Dd3 b5 12.axb5 axb5 13.Dxb5 Aa6 14.Dxb4 cxb4
15.Axa6 Txa6 16.Cb5 Cxe4 17.Te1 Cdf6 18.c4 bxc3 19.bxc3 Ta2 20.Ab2 Cc5
21.Txe7 Cxd5 22.Ta7 Txa7 23.Cxa7 Cxc3 24.Axc3 Axc3 25.Td1 Ce4 26.Cb5 Aa5
27.Cfd4 Ab6 28.f3 Cg5 29.Rf1 Ac5 30.Cc6 Ta8 31.Cxd6 Ta2 32.Td5 Ce6 33.Ce4
Ta1+ 34.Re2 Cf4+ 35.Rd2 Cxd5 36.Cxc5 Ta2+ 37.Rd3 Txg2 38.Re4 Cc7 39.Cd7
Te2+ 40.Rf4 Te6 41.Cce5 Rg7 42.Cc5 Td6 43.Re4 Td1 44.Ccd3 Th1 45.Cf2 Te1+
46.Rd4 Ce6+ 47.Rd5 Cf4+ 48.Rd4 Te2 49.Ce4 Cxh3 50.Cd6 Cg5 51.Ce8+ Rf8
52.Cf6 h5 53.Rd5 Td2+ 54.Rc6 h4 55.f4 h3 56.Ceg4 Ce6 57.Cd7+ 0-1

^B &(632) CONCEPCION JOVER-MONICA CALZETTA.

^M MESA 5/RONDA 7., 1991

1.d4 Cf6 2.c4 c5 3.d5 b5 4.e3 Ab7 5.Cf3 d6 6.Ad3 bxc4 7.Axc4 g6 8.0-0 Ag7
9.Cc3 0-0 10.e4 Cbd7 11.Ag5 Tb8 12.Dc2 Cg4 13.Ae2 f6 14.Ah4 Db6 15.Rh1
Aa6 16.Tab1 Cge5 17.Cxe5 Cxe5 18.b3 Tfc8 19.f4 Axe2 20.Dxe2 Cf7 21.Dg4 f5
22.Df3 Db4 23.Ae1 fxe4 24.Cxe4 Da3 25.Ah4 Dxa2 26.Axe7 c4 27.Cf6+ Axf6
28.Axf6 Txb3 29.Dg4 Te8 30.Tbe1 Teb8 31.Dd7 h5 32.Te8+ 1-0

^B &(633) IRENE AMADO-ROSA RODRIGUEZ.

^M MESA 6/RONDA 7., 1991

1.e4 c6 2.d4 d5 3.Cd2 dxe4 4.Cxe4 Cf6 5.Cxf6+ gxf6 6.Ac4 Tg8 7.Ce2 Af5
8.Cg3 e6 9.0-0 Ag6 10.f4 f5 11.c3 Ad6 12.a4 h5 13.Df3 h4 14.Ce2 Df6 15.h3
Dg7 16.Ad2 Ah5 17.Df2 Cd7 18.Ad3 Cf6 19.c4 0-0-0 20.a5 Ac5 21.Ac3 Axe2
22.Dxe2 Axd4+ 23.Axd4 Txd4 24.Tf2 Ce4 25.Axe4 Txe4 26.Dd3 Txf4 27.De3
Txf2 28.Dxf2 a6 29.Td1 Dg3 30.Td4 Dxh3 31.Txh4 Txg2+ 32.Dxg2 Dxh4 33.Dg8+
Dd8 34.Dxf7 Dd7 35.Df6 Rc7 36.Rf2 0-1

^B &(634) INMACULADA HERNANDO-YOLANDA MONTLLOR.

^M MESA 7/RONDA 7., 1991

1.e4 e5 2.Cf3 Cc6 3.Ab5 a6 4.Aa4 d6 5.0-0 Cf6 6.Te1 Ad7 7.c3 g6 8.d4 De7
9.d5 Cb8 10.Ac2 Ag7 11.a4 h6 12.Cbd2 g5 13.Cc4 Ag4 14.Ce3 Ad7 15.b4 Ch5
16.Cf5 Axf5 17.exf5 Af6 18.Cd4 Cg7 19.Ad2 Cd7 20.a5 Rf8 21.Cb3 h5 22.c4
Tc8 23.Tb1 Cb8 24.b5 Dd7 25.Ab4 axb5 26.cxb5 Dxb5 27.Cd4 Dd7 28.Aa4 Dd8

29.Cb5 Ca6 30.Aa3 Tb8 31.Dc2 Ce8 32.Tec1 Rg7 33.Ca7 Ae7 34.Ab5 Cc5
35.Axc5 dxc5 36.a6 Ta8 37.axb7 Txa7 38.Axe8 Txb7 39.Txb7 Txe8 40.Tcb1 Ad6
41.Dd3 Df6 42.Dh3 Th8 43.Df3 g4 44.De4 Dg5 45.f3 Df4 46.Dxf4 exf4 47.Tb8
Th6 48.Te8 Rf6 49.Tbb8 Rxf5 50.Th8 Txb8 51.Txb8 gxf3 52.gxf3 Re5 53.Rf2
Rd4 54.Re2 c4 55.Rd2 c3+ 56.Rc2 Ae5 57.Txb5 f6 58.h4 Rxd5 59.Th7 Re6
60.h5 f5 61.h6 Rd5 62.Td7+ Re6 63.Td8 Af6 64.Tg8 Rd5 65.h7 Rd4 66.h8D
Axb8 67.Txb8 Re3 68.Rxc3 Rxf3 69.Rd2 Re4 70.Re2 c5 71.Tc8 Rd4 72.Rf3 c4
73.Rxf4 c3 74.Td8+ Rc4 75.Re3 f4+ 76.Rxf4 Rb3 77.Re3 Rc2 78.Tc8 1-0

^B &(635) ESPERANZA VELASCO-ARANZAZU DIAZ.

^M MESA 8/RONDA 7., 1991

1.e4 e5 2.Cf3 Cc6 3.Ab5 Ac5 4.0-0 Cf6 5.c3 0-0 6.d4 Ab6 7.Ag5 h6 8.Ah4 d6
9.h3 Te8 10.d5 g5 11.Cxg5 Cxe4 12.Cf3 Ce7 13.Axe8 Dxe8 14.Cbd2 f5 15.Cxe4
fxe4 16.Cd2 Dg6 17.Rh2 Cf5 18.Ag3 h5 19.Rh1 e3 20.Cc4 e2 21.Dxe2 Dxg3
22.Cxb6 axb6 23.Dxh5 Df4 24.Dg4+ Dxg4 25.hxg4 Ce7 26.c4 Axb4 27.f3 Af5
28.b3 b5 29.g4 Ad3 30.Tfd1 bxc4 31.bxc4 Axc4 32.Tdc1 Ta4 33.Tab1 b5
34.Tb2 Cxd5 35.Rg1 Cb4 36.Th2 Txa2 37.Txa2 Cxa2 38.Te1 b4 39.Rf2 b3
40.Re3 b2 41.Rd2 Cc1 42.Rc2 Aa2 43.Rxb2 Cd3+ 0-1

^B &(636) LUCIA GONZALEZ-ESPERANZA SUAREZ.

^M MESA 9/RONDA 7., 1991

1.d4 Cf6 2.c4 c5 3.d5 e6 4.Cc3 exd5 5.cxd5 d6 6.e4 g6 7.g3 Ag7 8.Ag2 0-0
9.Cf3 b5 10.Cd2 b4 11.Ce2 Ab7 12.0-0 Cbd7 13.Dc2 Cb6 14.Tb1 a5 15.b3 Aa6
16.Cc4 Cxc4 17.bxc4 Cg4 18.h3 Ce5 19.Te1 Axc4 20.Td1 Aa6 21.Ab2 Db6
22.Rh2 Axe2 23.Dxe2 f6 24.f4 Cf7 25.Dc4 Rh8 26.Te1 Ta7 27.Aa1 a4 28.a3 b3
29.Ab2 Dc7 30.Te2 Cd8 31.Tbe1 Cf7 32.h4 Db6 33.Ah3 Da6 34.Tc1 Dxc4
35.Txc4 g5 36.Ae6 Cd8 37.e5 fxe5 38.fxg5 Cxe6 39.dxe6 Te8 40.h5 Txe6
41.Tf2 e4 42.Tf8+ 1-0

^B &(637) MIRYAN MUÑOZ-M. ANGELES SANCHO.

^M MESA 10/RONDA 7., 1991

1.b4 Cf6 2.Ab2 e6 3.a3 c5 4.b5 d5 5.e3 Ae7 6.Cf3 0-0 7.Ae2 Cbd7 8.d3 Dc7
9.Cbd2 e5 10.0-0 Ad6 11.h3 Db6 12.a4 Ac7 13.c4 d4 14.Dc2 Ce8 15.exd4 exd4
16.Tfe1 Dg6 17.Rh1 Ce5 18.Cxe5 Axe5 19.Cb3 Ad6 20.Dd2 Df6 21.Af1 Cc7
22.g3 b6 23.Ag2 Tb8 24.a5 Ab7 25.Ac1 Df5 26.Rg1 Axb2 27.Rxb2 Tfe8 28.Ab2
Te6 29.Txe6 Cxe6 30.Ac1 h6 31.De2 Te8 32.Dd1 Cf8 33.Aa3 Ac7 34.Ac1 Cd7
35.axb6 axb6 36.Ta7 Ad8 37.Af4 g5 38.Ad6 De6 39.Ac7 Axc7 40.Txc7 Dd6
41.Tc6 Df8 42.Dh5 Rh7 43.Txb6+ Dxh6 44.Dxf7+ Dg7 45.Dxe8 Ce5 46.Dh5+ Rg8
47.Cc1 Db7+ 48.Rg1 Cf3+ 49.Rf1 Ch2+ 50.Re2 De7+ 51.Rd1 Df6 52.De8+ Rg7
53.Dd7+ Rg8 54.Dc8+ Rg7 55.Db7+ Rg8 56.Dd5+ Rg7 57.Re2 Rf8 58.Dg2 De6+
59.Rd2 g4 60.Dxh2 gxh3 61.Ce2 Dh6+ 62.Cf4 Df6 63.Dxh3 Rg7 64.Dd7+ Rg8
65.De6+ 1-0

^B &(638) ESPERANZA RIVERO-CONCHITA OLEA.

^M MESA 11/RONDA 7., 1991

1.e4 e5 2.Ac4 Cf6 3.Cf3 Cc6 4.d4 Cxe4 5.dxe5 d6 6.Axf7+ Rxf7 7.Dd5+ Ae6
8.Dxe4 Ae7 9.0-0 Dd7 10.exd6 Af5 11.Dc4+ Ae6 12.Df4+ Af6 13.Cg5+ Rg8
14.Cxe6 Dxe6 15.dxc7 Tc8 16.Ca3 Rf7 17.Cb5 Re7 18.c3 Thf8 19.De3 Ae5
20.Te1 Tf5 21.Cd4 Cxd4 22.cxd4 Txc7 23.dxe5 Tc2 24.f4 Dc6 25.De4 Db6+
26.Ae3 Dxb2 27.Dxf5 Txg2+ 28.Rf1 Txb2 29.Ac5+ 1-0

^B &(639) ARACELI GARCIA-LARA PARDILLA.

^M MESA 12/RONDA 7., 1991

1.d4 Cf6 2.c4 c5 3.d5 b5 4.e3 a6 5.cxb5 axb5 6.Cf3 Aa6 7.Dc2 d6 8.e4 Cbd7
9.Ae3 g6 10.Cbd2 b4 11.Axa6 Txa6 12.0-0 Ag7 13.Cc4 0-0 14.Cfd2 Da8 15.Db3
Cg4 16.Af4 Cge5 17.Ag3 Cxc4 18.Cxc4 Ad4 19.Rh1 f6 20.Cd2 Da7 21.Cf3 Ae5
22.Cxe5 fxe5 23.f3 Ta8 24.a3 bxa3 25.bxa3 Txa3 26.Txa3 Dxa3 27.Db7 Da7
28.Db5 Da6 29.Dxa6 Txa6 30.Tb1 Tb6 31.Ta1 Rf7 32.Af2 Tb7 33.h3 Tc7 34.Ta6
Tb7 35.Ae3 Cf6 36.Tc6 Ce8 37.Tc8 Tc7 38.Tb8 c4 39.Ab6 c3 40.Ae3 c2 41.Ac1
Tc5 42.Tb2 Cc7 43.Rg1 Cb5 44.Rf2 Cd4 45.Re3 h5 46.Rd3 Ta5 47.Rd2 Ta1
48.Tb4 Ce2 49.Rxe2 Txcl 50.Tc4 Tg1 51.Txc2 Txg2+ 52.Rd3 Txc2 53.Rxc2 Rf6
54.Rc3 Rg5 55.Rd3 Rh4 56.Re3 Rxh3 57.f4 Rg3 0-1

^B &(640) BEATRIZ POLO-CONCEPCION SALAS.

^M MESA 13/RONDA 7., 1991

1.e4 c5 2.Cf3 e6 3.d4 cxd4 4.Cxd4 a6 5.c4 Cf6 6.Cc3 Dc7 7.Ad3 Cc6 8.Cxc6

dxc6 9.f4 e5 10.0-0 Ac5+ 11.Rh1 h5 12.Df3 Cg4 13.h3 Ad7 14.Ad2 Td8 15.Ae1
Ce3 16.Ah4 Ag4 17.Axd8 Dxd8 18.Df2 Dxd3 19.hxg4 hxg4+ 20.Rg1 g3 0-1

^B &(641) NATALIA ULZURRUN-MERCEDES PEÑAMARIA.

^M MESA 14/RONDA 7., 1991

1.e4 c5 2.Cf3 d6 3.Ab5+ Cd7 4.0-0 a6 5.Axd7+ Axd7 6.d4 cxd4 7.Cxd4 Cf6
8.Cc3 e6 9.Ae3 Ae7 10.Cb3 Ac6 11.f3 Dc7 12.De1 Td8 13.Dg3 0-0 14.Ah6 Ce8
15.Rh1 Rh8 16.Ae3 Af6 17.Tg1 d5 18.Df2 Dc8 19.Ab6 Cc7 20.exd5 exd5 21.Cd4
Tde8 22.Tae1 Ce6 23.Cce2 Ad8 24.Axd8 Dxd8 25.c3 Df6 26.Cxe6 fxe6 27.Cd4
Ad7 28.Cb3 e5 29.Cc5 Ac6 30.De2 e4 31.fxe4 dxe4 32.Tgf1 De7 33.Txf8+ Dxf8
34.Cb3 De7 35.Cd4 Ad7 36.De3 Tf8 37.Rg1 Df6 38.Ce2 Ab5 39.Dd4 Dg6 40.Cg3
Ac6 41.Tf1 Txf1+ 42.Cxf1 h5 43.Df2 Dg5 44.Ce3 h4 45.Df8+ Rh7 46.Df5+ Dxf5
47.Cxf5 g5 48.Rf2 b5 49.Re3 Ad5 50.b3 Aa8 51.Cd6 Rg6 52.g3 hxg3 53.hxg3
Rh5 54.Cxe4 Rg4 55.c4 bxc4 56.bxc4 Ac6 57.Cc5 Rxg3 58.Cxa6 g4 59.Cc5 Rg2
60.Cd3 Rg3 61.Ce5 Ab7 62.Rd4 Rf4 63.Cxg4 Rxg4 64.Re5 Rg5 65.c5 Rg6 66.Rd6
Rf7 67.Rd7 Ad5 68.a4 Ae6+ 69.Rd8 Ad5 70.Rd7 Ac4 71.c6 Ae6+ 72.Rd8 Ac4
73.c7 Ae6 74.c8D Axc8 75.Rxc8 Re6 76.a5 1-0

^B &(642) INMACULADA DOMINGO-GUADALUPE RUBIO.

^M MESA 15/RONDA 7., 1991

1.e4 e6 2.d4 d5 3.Cc3 Ab4 4.e5 c5 5.a3 Axc3+ 6.bxc3 Ce7 7.Tb1 0-0 8.Dg4
Da5 9.Ce2 Cbc6 10.Ab2 Cf5 11.Rd1 Db6 12.Rc1 Tb8 13.h4 Ad7 14.h5 Ch6
15.Dg5 f6 16.exf6 Txf6 17.Th3 Txf2 18.Rd2 Tbf8 19.Tg3 Cf5 20.h6 g6 21.Re1
Cxg3 22.Cxg3 c4 23.Ch5 Txf1+ 24.Re2 Tf5 25.Dg3 Txh5 26.De3 Th2 0-1

^B &(643) YOLANDA CEFERINO-LAURA JORDANA.

^M MESA 16/RONDA 7., 1991

1.e4 e5 2.Cf3 Cc6 3.Ac4 Ac5 4.c3 Cf6 5.d4 exd4 6.cxd4 Ab4+ 7.Cc3 Cxe4
8.0-0 Cxc3 9.bxc3 Axc3 10.Aa3 Ab4 11.Axb4 Cxb4 12.Te1+ Rf8 13.Db3 Cc2
14.Dxc2 d5 15.Ab3 g6 16.Dc5+ Dd6 17.Dxd6+ cxd6 18.Axd5 Tb8 19.Tac1 b5
20.Tc7 Rg7 21.Txf7+ Rh6 22.Te4 1-0

^B &(644) ROSANA SANZ-OLAYA FERNANDEZ.

^M MESA 17/RONAD 7., 1991

1.e4 e5 2.Cf3 Cc6 3.Cc3 Ac5 4.Cxe5 Axf2+ 5.Rxf2 Cxe5 6.d4 Cg6 7.Ae3 d6
8.Ac4 Cf6 9.Ag5 Cg4+ 10.Dxg4 Axc4 11.Axd8 Txd8 12.Re1 0-0 13.Tf1 Tde8
14.h3 Ad7 15.Td1 Te7 16.Td2 a6 17.a4 Axa4 18.Cxa4 b5 19.Axb5 axb5 20.Cc3
b4 21.Cd5 Txe4+ 22.Rd1 c5 23.dxc5 dxc5 24.c3 b3 25.g4 Ta8 26.Te2 Tal+
27.Rd2 Txe2+ 28.Rxe2 Txf1 29.Rxf1 Rf8 30.Re2 Re8 31.Rd3 Rd7 32.Rc4 Rc6
33.Ce3 Ce7 34.Rxb3 h6 35.Rc4 g6 36.b4 cxb4 37.cxb4 f5 38.b5+ Rb6 39.Cd5+
Cxd5 40.Rxd5 fxg4 41.hxg4 h5 42.gxh5 $\frac{1}{2}$ - $\frac{1}{2}$

^B &(645) TERESA ARMAS-M. ANGELES CASTAÑO.

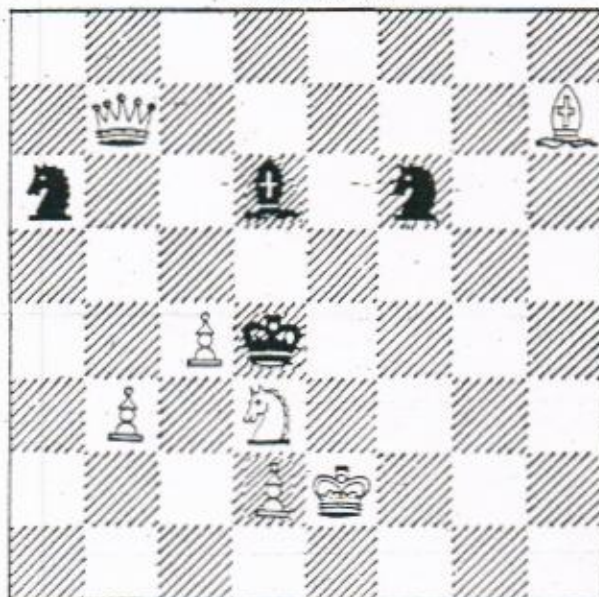
^M MESA 18/RONDA 7., 1991

1.d4 d5 2.c4 Cf6 3.Cf3 e6 4.Cc3 c5 5.e3 Da5 6.Ad2 cxd4 7.Cxd5 Dd8 8.Cxf6+
Dxf6 9.exd4 Cc6 10.Ac3 Ab4 11.Dc2 0-0 12.Ad3 Axc3+ 13.Dxc3 Td8 14.0-0
Cxd4 15.Cxd4 Dxd4 16.Dxd4 Txd4 17.Tad1 g6 18.Ae2 Td7 19.b3 b6 20.Af3 Tb8
21.Ac6 Tc7 22.Td8+ Rg7 23.Ab5 Rf6 24.Tfd1 Re7 25.Rf1 Ta8 26.Aa6 Ab7
27.Txa8 Axa8 28.f4 Tc5 29.b4 Tf5 30.g3 g5 31.c5 bxc5 32.Ad3 Td5 33.bxc5
gxf4 34.gxf4 Txc5 35.Axh7 Th5 36.Ac2 Txh2 37.Ab3 Th1+ 38.Rf2 Txd1 39.Axd1
Rd6 40.Re3 Ad5 41.a3 Rc5 42.Ah5 f6 43.Af7 e5 44.Axd5 exf4+ 45.Re4 f5+
46.Re5 Rb5 47.Ab3 f3 48.Ad5 f2 49.Ag2 Ra4 50.Rxf5 Rxa3 51.Re4 a5 52.Rd4
Rb3 53.Re3 a4 54.Rxf2 a3 55.Ad5+ Rb2 56.Re2 Rc2 $\frac{1}{2}$ - $\frac{1}{2}$

Ajedrez

José Luis Fanjul

Número 189



M. A. Armas

Mate en dos

Viene de antiguo la tradición ajedrecística de la hermosa villa de Llanes. Allí residió largo tiempo Rodrigo Rodríguez, genial jugador que conquistó el subcampeonato de España individual absoluto en 1953. En el popular "Café Pinín", existe una dinámica peña de ajedrez de ya larga historia: allí falleció repentinamente el insigne escritor ovetense Fernando Vela mientras jugaba su habitual partida de ajedrez. Y en el pasado verano visitó Llanes a fin de jugar veinte partidas simultáneas nada menos que el más grande ajedrecista de nuestros tiempos. Anatoly Karpov. El problema de hoy, de bellísima factura, fue compuesto en 1973 por Miguel Angel Armas, gran promotor y motor del ajedrez llanisco.

No es muy amplia la relación de problemistas asturianos. Desde los primeros de que tenemos noticia, el gradense Beltrán y el ovetense o gijonés (no está claro su lugar de nacimiento) Andrés Fernández Pozo, que crearon sus obras a finales del pasado siglo, hasta el ovetense Efrén Petite, uno de los más grandes problemistas actuales a nivel mundial, se pueden contar con los dedos de ambas manos los compositores asturianos. El problema que hoy presentamos es obra del llanisco Miguel Angel Armas, y es una verdadera joya que une la economía de los medios empleados, lo sorprendente de la clave y la variedad de los mates que se producen.



EXCMO. AYUNTAMIENTO DE LLANES

CLUB DE AJEDREZ
«TORRE»
CASA DE CULTURA
LLANES



CONSEJO SUPERIOR DE DEPORTES
FEDERACION ESPAÑOLA DE AJEDREZ

XXXII CAMPEONATO DE ESPAÑA FEMENINO
DE AJEDREZ

CASINO DE LLANES

BOLETIN Nº 8

Llanes, 18 de Septiembre de 1991.



EXCMO. AYUNTAMIENTO DE LLANES

CLUB DE AJEDREZ
«TORRE»
CASA DE CULTURA
LLANES



CONSEJO SUPERIOR DE DEPORTES
FEDERACION ESPAÑOLA DE AJEDREZ

XXXII CAMPEONATO DE ESPAÑA FEMENINO
Llanes, 17, septiembre
OCTAVA Y ULTIMA RONDA

Rnk.	Pts.	Blancas	Mesa	Negras	Pts.	Rnk.
9	5	Pilar Soto	0	1 1	María Luisa Cuevas	6 2
14	5.5	Beatriz Alfonso	1/2	2 1/2	Mónica Vilar	6 10
4	4.5	Lutgarda González	1/2	3 1/2	Nieves García	5 1
7	4.5	Concepción Jover	1/2	4 1/2	Inmaculada Hernando	4.5 19
13	4.5	Arántzazu Díaz	1	5 0	Rosa Rodríguez	4.5 8
5	4	Pilar Cobelas	1/2	6 1/2	Lucía González	4 16
29	4	Esperanza Rivero	0	7 1	Dolores Antón	4 6
12	4	Mónica Calzetta	1	8 0	Myriam Muñoz	4 18
11	3.5	Yolanda Montllor	1/2	9 1/2	Lara Pardilla	3.5 20
15	3.5	Esperanza Velasco	1/2	10 1/2	Natalia Ulzurrun	3.5 31
30	3.5	Concepción Salas	1	11 0	Irene Amado	3.5 38
26	3	Conchita Olea	0	12 1	Esperanza Suárez	3 17
27	3	Angeles Sancho	1	13 0	Guadalupe Rubio	3 28
21	2.5	Mercedes Peñamaría	0	14 1	Yolanda Ceferino	3 37
34	2.5	Olaya Fernández	0	15 1	Araceli García	2.5 22
33	2	Laura Jordana	0	16 1	Beatriz Polo	2.5 24
32	0.5	Angeles Castaño	1	17 0	Inmaculada Domingo	2 36
35	1.5	Rosana Sanz	0	18 1	Teresa Armas	1.5 23

SE RECUERDA QUE ESTA ULTIMA RONDA DARA COMIENZO A LAS TRES DE LA TARDE

Para obtener el desempate acumulativo se suma la puntuación progresiva de las ocho rondas. Si persiste el empate, se van eliminando las rondas primera, segunda, etc.

^B &(646) PILAR SOTO-M. LUISA CUEVAS.

^M MESA 1/RONDA 8., 1991

1.d4 d5 2.Cc3 Cf6 3.Ag5 Cbd7 4.f3 c5 5.e4 cxd4 6.Axf6 exf6 7.Dxd4 Ac5
8.Dd3 Db6 9.Cxd5 Dxb2 10.Td1 0-0 11.Db3 De5 12.Ch3 f5 13.Cg5 fxe4 14.Cxe4
Cb6 15.Dc3 Dxc3+ 16.Cexc3 Ae6 17.Cxb6 Axb6 18.Ca4 Aa5+ 19.Rf2 Tac8 20.Ad3
b5 21.Cb2 Ac3 22.Tb1 Axa2 23.Ta1 Ad5 24.Thb1 b4 25.Rf1 Ad4 26.Ta4 Ac5
27.Aa6 Tc7 28.Cd3 Ad6 29.Cxb4 Ae6 30.Ab5 g6 31.Cc6 Ac5 32.Tba1 Ab6 33.c4
Af5 34.Tc1 Ad3+ 35.Re1 Ac5 36.Rd2 Af5 37.Tca1 Te8 38.Te1 Td7+ 39.Rc3 Txe1
40.Cxa7 Txa7 0-1

^B &(647) BEATRIZ ALFONSO-MONICA VILAR.

^M MESA 2/RONDA 8., 1991

1.e4 c6 2.d4 d5 3.Cd2 dxe4 4.Cxe4 Af5 5.Cc5 b6 6.Cb3 e6 7.Cf3 Cf6 8.g3
Ae7 9.Ag2 Cbd7 10.0-0 0-0 11.De2 Cd5 12.c4 Cb4 13.Ce1 Tc8 14.a3 Ca6
15.Cd3 Te8 16.Af4 Af6 17.Tad1 Axd3 18.Txd3 Ag5 19.Ad6 Ae7 20.Axe7 Dxe7
21.Te3 Cf6 22.d5 cxd5 23.cxd5 Cc5 24.Cxc5 Txc5 25.dxe6 fxe6 26.Te1 Dd6
27.Txe6 Txe6 28.Dxe6+ Dxe6 29.Txe6 Tc2 30.Te7 a5 31.b3 Tc3 32.Te3 Tc1+
33.Af1 Cg4 34.Te6 Cxh2 35.Rxh2 Txf1 $\frac{1}{2}$ - $\frac{1}{2}$

^B &(648) LUTGARDA GONZALEZ-NIEVES GARCIA.

^M MESA 3/RONDA 8., 1991

1.d4 d5 2.c4 e6 3.Cc3 Ae7 4.Cf3 Cf6 5.Ag5 0-0 6.e3 Cbd7 7.Tc1 c6 8.Ad3
dxc4 9.Axc4 Cd5 10.Axe7 Dxe7 $\frac{1}{2}$ - $\frac{1}{2}$

^B &(649) CONCEPCION JOVER-INMACULADA HERNANDO.

^M MESA 4/RONDA 8., 1991

1.d4 Cf6 2.Cf3 e6 3.c4 b6 4.Ag5 Ae7 5.e3 Ab7 6.Ae2 0-0 7.0-0 Ce4 8.Af4 d6
9.Dc2 Cd7 10.Cc3 Cxc3 11.Dxc3 f5 12.h3 De8 13.Cd2 Dg6 14.Af3 Axf3 15.Cxf3
Af6 16.Dc2 e5 17.dxe5 Cxe5 18.Cxe5 dxe5 19.Ah2 Tae8 20.c5 Ag5 21.f4 exf4
22.Axf4 Axf4 23.exf4 Te3 24.Rh1 Tfe8 25.Tf2 Dg3 26.Taf1 Te1 27.cxb6 cxb6
28.Dc4+ $\frac{1}{2}$ - $\frac{1}{2}$

^B &(650) ARANZAZU DIAZ-ROSA RODRIGUEZ.

^M MESA 5/RONDA 8 (POR TIEMPO)., 1991

1.e4 c6 2.d4 d5 3.Cc3 dxe4 4.Cxe4 Cf6 5.Cxf6+ gxf6 6.Dd3 Ag4 7.f3 Ah5
8.Ad2 Cd7 9.0-0-0 Dc7 10.Ce2 Ag6 11.Dc3 0-0-0 12.g3 e6 13.h4 h5 14.Cf4
Tg8 15.Ah3 Ad6 16.Thg1 Rb8 17.Af1 c5 18.Ae3 cxd4 19.Dxc7+ Axc7 20.Axd4 e5
21.Cxg6 fxg6 22.Ae3 Cb6 23.Ad3 f5 24.Ag5 Td5 25.Tge1 Tg7 26.Te2 Tgd7
27.Tdel 1-0

^B &(651) PILAR COBELAS-LUCIA GONZALEZ.

^M MESA 6/RONDA 8., 1991

1.e4 c6 2.d4 d5 3.Cc3 dxe4 4.Cxe4 Af5 5.Cg3 Ag6 6.Cf3 Cd7 7.Ad3 Axd3
8.Dxd3 Dc7 9.0-0 Cgf6 10.Ad2 h6 11.c4 0-0-0 12.b4 e6 13.a4 c5 14.bxc5
Cxc5 15.Dc2 Ccd7 16.Tfc1 g5 17.Tab1 g4 18.Ce1 Ag7 19.a5 Cb8 20.d5 Td7
21.dxe6 fxe6 22.Ae3 Cc6 23.a6 bxa6 24.Da4 Rd8 25.Dxa6 Re8 26.Cc2 Rf7
27.Te1 Tb8 28.Txb8 Cxb8 29.Da2 Cc6 30.c5 Cd5 31.Ce4 Ae5 32.g3 Cxe3
33.Cxe3 h5 34.Cc4 Td5 35.Ccd6+ Axd6 36.Cxd6+ Txd6 37.cxd6 Dxd6 38.Tb1 Rf6
39.Da1+ e5 40.Da6 Dc5 41.Td1 Rf5 42.Dd3+ Rg5 43.De3+ Dxe3 44.fxe3 Rf5
45.Rf2 a5 46.Td6 Cb4 47.Tb6 Re4 48.Tb5 Cc6 49.Tc5 Cb4 50.Txa5 Cd3+ 51.Re2
Cc1+ 52.Rd1 Cd3 53.Rd2 Cb2 54.Ta8 Rf3 55.Th8 e4 56.Txh5 Cc4+ 57.Re1 Cxe3
58.Th8 Rg2 59.Te8 Rxh2 60.Txe4 Rxc3 61.Txe3+ Rg2 62.Re2 g3 63.Ta3 Rh2
64.Rf3 g2 65.Ta2 Rh1 $\frac{1}{2}$ - $\frac{1}{2}$

^B &(652) ESPERANZA RIVERO-DOLORES ANTON.

^M MESA 7/RONDA 8., 1991

1.e4 c5 2.f4 Cc6 3.Cf3 d6 4.Ac4 e6 5.Cc3 a6 6.Ab3 b5 7.d3 Ab7 8.0-0 Ae7
9.f5 exf5 10.exf5 Cf6 11.De1 0-0 12.Dg3 Rh8 13.Cg5 d5 14.a3 Cd4 15.Dh3 c4
16.Ae3 Cxb3 17.cxb3 d4 18.Cce4 dxe3 19.Cxf6 h6 20.Dh5 Axf6 21.Cxf7+ Txf7
22.Dxf7 Ad5 23.Dh5 cxd3 24.Tfd1 Axb3 25.Te1 e2 0-1

^B &(653) MONICA CALZETTA-MYRIAN MUÑOZ.

^M MESA 8/RONDA 8., 1991

1.e4 e5 2.Cf3 Cc6 3.Ab5 a6 4.Aa4 Cf6 5.0-0 b5 6.Ab3 Ae7 7.Te1 0-0 8.d4
exd4 9.e5 Ce8 10.Ad5 Tb8 11.Axc6 dxc6 12.Cxd4 Ab7 13.Cf5 Ac5 14.Dg4 Ac8

15.Td1 Axf5 16.Txd8 Axd4 17.Txb8 Ab6 18.a4 a5 19.axb5 cxb5 20.Ae3 a4
21.Axb6 cxb6 22.Txb6 Cc7 23.Cc3 Af5 24.Tc1 Ad7 25.Tb7 Tc8 26.Td1 Ae8
27.Td2 Ac6 28.Txc7 1-0

^B &(654) YOLANDA MONTLLOR-LARA PARDILLA.

^M MESA 9/RONDA 8., 1991

1.e4 Cf6 2.d3 d5 3.e5 Cfd7 4.f4 e6 5.Cf3 c5 6.Ae2 Cc6 7.0-0 Ae7 8.Rh1 0-0
9.d4 Db6 10.c3 cxd4 11.Cxd4 Cxd4 12.cxd4 f6 13.Cc3 Cb8 14.Ad3 Ad7 15.Dc2
f5 16.Ae3 Cc6 17.Tad1 Cb4 18.Dd2 Cxd3 19.Dxd3 Tac8 20.Tf2 Dd8 21.h3 g6
22.Tc2 Tc4 23.b3 Tc8 24.Tdc1 Aa3 25.Td1 Ae7 26.Ac1 Db6 27.Ab2 Tc7 28.Tdc1
Tfc8 29.Rh2 Rf7 30.Rg3 a6 31.Rf3 Da7 32.g3 Db8 33.h4 h5 34.Cb1 Txc2
35.Txc2 Txc2 36.Dxc2 Dc8 37.Dxc8 Axc8 38.Aa3 Ad7 39.Re3 Axa3 40.Cxa3 Re7
41.Rd3 Rd8 42.Rc3 Rc7 43.Cc2 b6 44.Cb4 Rb7 45.Cd3 Ae8 46.Ce1 Af7 47.Rb4
Rc6 48.a4 a5+ 49.Ra3 Rc7 50.b4 Rc6 51.Rb3 Rb7 52.Rc3 Rc7 53.Cc2 Ae8
54.Rb3 Ad7 55.Ca3 Ae8 56.Cb1 Af7 57.Cd2 Rc6 58.Ra3 Rb7 59.Cb3 Ra6 60.b5+
Rb7 $\frac{1}{2}$ - $\frac{1}{2}$

^B &(655) ESPERANZA VELASCO-NATALIA ULZURRUN.

^M MESA 10/RONDA 8., 1991

1.e4 e5 2.Cf3 Cc6 3.Ab5 g6 4.d4 exd4 5.Cxd4 Ag7 6.c3 Cge7 7.Ae3 0-0 8.0-0
Cxd4 9.Axd4 c6 10.Axd4 Rxd4 11.Aa4 d5 12.Ac2 Ae6 13.Dd4+ Rg8 14.e5 Cf5
15.Axf5 Axf5 16.Cd2 Db6 17.Cb3 Dxd4 18.Cxd4 Ad7 19.Tfe1 Tfe8 20.Te3 Tad8
21.Tae1 Ae6 22.f4 c5 23.Cb5 d4 24.cxd4 cxd4 25.Ta3 Ac4 26.Cxa7 d3 27.Td1
Ta8 28.b4 Te6 29.b5 Te7 30.b6 Td8 31.Ta4 Ae6 32.Rf2 Ted7 33.Td2 Af5
34.Re3 Td5 35.Tb4 g5 36.g3 gxf4+ 37.gxf4 Tc5 38.Tbb2 Tdd5 39.a4 Tc4
40.Cb5 Ag4 41.Tg2 h5 42.h3 Tc2 43.Tbxc2 dxc2 44.Txc2 Ad7 45.Td2 Txd2
46.Rxd2 Axd3 47.Re3 Ag2 48.a5 h4 49.Rf2 h3 50.Rg3 Rf8 51.Cd4 Re7 52.Cf5+
Re6 53.Ce3 Ac6 54.Rxd3 f6 55.exf6 Rxf6 56.Rg3 Re6 57.Cc4 Ad5 58.Ce3 Ac6
59.Rg4 Rd6 60.Rg5 Rc5 61.Cc2 Ae4 62.Ce3 Rb5 63.Rf6 Rxa5 64.Cc4+ Rb4
65.Cd6 Ac6 66.Re7 Rc5 67.Cc8 Ag2 68.Rd8 Rd5 69.Rc7 Re4 70.Rxb7 Rxf4+
71.Rc7 Af3 72.Ca7 Aa8 73.Cc6 Re4 74.Rd6 Ab7 75.Cd8 Aa8 76.Ce6 Rd3 77.Cc7
Ab7 78.Rc5 Rc3 79.Cb5+ Rb3 80.Cd6 Aa8 81.Rb5 Rc3 $\frac{1}{2}$ - $\frac{1}{2}$

^B &(656) CONCEPCION SALAS-IRENE AMADO.

^M MESA 11/RONDA 8.(RESTO JUGADAS ILEGIBLE)., 1991

1.e4 e6 2.d4 d5 3.e5 c5 4.c3 Cc6 5.Cf3 Ad7 6.a3 Tc8 7.b4 cxd4 8.cxd4 Ae7
9.Ae3 Dc7 10.Ad3 f6 11.exf6 Cxf6 12.0-0 0-0 13.Cbd2 a6 14.Tc1 Db8 15.De2
Tcd8 16.Ce5 Cxe5 17.Af4 Cf3+ 18.Dxf3 Ad6 19.Axd6 Dxd6 20.Dd1 e5 21.dxe5
Dxe5 22.Te1 Df4 1-0

^B &(657) CONCEPCION OLEA-ESPERANZA SUAREZ.

^M MESA 12/RONDA 8., 1991

1.e4 e6 2.d4 d5 3.e5 c5 4.Cf3 Cc6 5.Ae3 Db6 6.b3 Ad7 7.c4 cxd4 8.Axd4
Cxd4 9.Dxd4 Ac5 10.Dd2 0-0-0 11.Db2 dxc4 12.Axc4 Ac6 13.0-0 Axf3 14.gxf3
Ad4 15.Cc3 Axe5 16.a4 Ce7 17.a5 Db4 18.Tfc1 Rb8 19.Ta4 Dd6 20.Rh1 Cd5
21.Axd5 exd5 22.Dd2 h6 23.Cb5 Da6 24.Tc5 De6 25.De3 a6 26.Tc8+ Rxc8
27.Ca7+ Rb8 28.Tb4 Td6 0-1

^B &(658) M. ANGELES SANCHO-GUADALUPE RUBIO.

^M MESA 13/RONDA 8., 1991

1.e4 e6 2.d4 d5 3.Cc3 Ab4 4.Ad3 c5 5.exd5 Dxd5 6.Ad2 Axc3 7.Axc3 cxd4
8.Axd4 e5 9.Ac3 Cc6 10.De2 Cge7 11.Cf3 f6 12.Ac4 Dc5 13.h3 Af5 14.0-0-0
a5 15.g4 Ag6 16.g5 Af7 17.Axf7+ Rxf7 18.gxf6 gxf6 19.Ch4 h5 20.f4 Cd5
21.Ad2 Cd4 22.Dd3 Thg8 23.fxe5 Cb4 24.Axb4 axb4 25.Dxd4 Dxd4 26.Txd4 Txa2
27.e6+ Re8 28.Rb1 Ta6 29.Te1 Tg7 30.Cf5 1-0

^B &(659) MERCEDES PEÑAMARIA-YOLANDA CEFERINO.

^M MESA 14/RONDA 8.(RESTO DE JUGADAS ILEGIBLES)., 1991

1.e4 e5 2.Cf3 Cc6 3.Ab5 a6 4.Aa4 Cf6 5.d3 b5 6.Ab3 Ae7 7.c3 d6 8.0-0 Ca5
9.Ac2 0-0 10.h3 c5 11.Te1 Cc6 12.Ag5 Ae6 13.Cbd2 Dd7 14.De2 h6 15.Ah4 Ce8
16.Axe7 Cxe7 17.b3 Cg6 18.Ch2 Cf4 19.Df3 Tc8 20.Tad1 f5 21.De3 Cf6 1-0

^B &(660) OLAYA FERNANDEZ-ARACELI GARCIA.

^M MESA 15/RONDA 8., 1991

1.e4 c5 2.Cf3 d6 3.d4 cxd4 4.Cxd4 Cf6 5.Cc3 g6 6.f4 e6 7.Ae2 Ag7 8.0-0
Db6 9.Rh1 Cxe4 10.Cxe4 d5 11.Cc3 Dxd4 12.Dxd4 Axd4 13.Cb5 Ab6 14.Cd6+ Re7

15.Cxc8+ Txc8 16.c3 Cd7 17.g4 Cf6 18.f5 gxf5 19.gxf5 Tg8 20.fxe6 fxe6
21.Af4 Ce4 22.Tac1 Cf2+ 23.Txf2 Axf2 24.Tf1 Ab6 25.Ag3 a6 26.Ah5 Taf8
27.Rg2 Ac7 28.Txf8 Rxf8 29.Ae2 Re7 30.Rh3 Axc3 31.hxg3 h6 32.g4 Tf8
33.Rg3 e5 34.Ad3 e4 35.Ae2 Rd6 36.a4 a5 37.b3 b6 0-1

^B &(661) LAURA JORDANA-BEATRIZ POLO.

^M MESA 16/RONDA 8(RESTO JUGADAS ILEGIBLES)., 1991

1.e4 c5 2.Cf3 e6 3.Cc3 d6 4.Ad3 Cc6 5.0-0 a6 6.h3 Ae7 0-1

^B &(663) ROSANA SANZ-TERESA ARMAS.

^M MESA 18/RONDA 8(RESTO DE JUGADAS ILEGIBLES)., 1991

1.e4 g6 2.d4 Cf6 3.Cc3 Ag7 4.Cf3 d6 5.h3 0-0 6.Ac4 h6 7.e5 Ce8 8.0-0 Cc6
9.exd6 Cxd6 10.d5 Cxc4 11.dxc6 bxc6 12.Dd3 Aa6 13.Td1 Dxd3 14.Txd3 Cxb2
15.Axb2 Axd3 16.cxd3 Tad8 17.Td1 c5 18.Ca4 Axb2 19.Cxb2 f6 20.d4 e5
21.dxc5 Txd1+ 22.Cxd1 Td8 23.Cc3 Td3 24.Ce4 f5 0-1

^B &(662) M. ANGELES CASTAÑO-INMACULADA DOMINGO.

^M MESA 17/RONDA 8(RESTO DE JUGADAS ILEGIBLE)., 1991

1.e4 e5 2.Cf3 Cc6 3.Ab5 Cf6 4.0-0 Ac5 5.c3 d6 6.d4 a6 7.Axc6+ bxc6 8.dxc5
Cxe4 9.cxd6 cxd6 10.Tel Af5 11.a4 Db6 12.Txe4 Axe4 1-0

^B &(626) A. KARPOV-MIGUEL ANGEL ARMAS.

^M SIMULTANEA., 1991

1.d4 Cf6 2.c4 d5 3.cxd5 g6 4.f3 Cxd5 5.e4 Cb6 6.Cc3 Ag7 7.Ae3 Cc6 8.d5
Ce5 9.Db3 0-0 10.0-0-0 a5 11.a4 Dd6 12.Cb5 Dd8 13.h3 Ced7 14.Ca3 c6
15.dxc6 bxc6 16.f4 Tb8 17.Dc2 Cd5 18.exd5 Axb2+ 19.Dxb2 Txb2 20.Rxb2 Cf6
21.Ac4 Af5 22.Cf3 Db8+ 23.Ra2 cxd5 24.Ab5 Ce4 25.Tc1 Cd6 26.Ce5 Cxb5
27.Cxb5 d4 28.Cxd4 Ae4 29.Cb5 Td8 30.Cc6 Ad5+ 31.Rb2 Axc6 32.Txc6 Td5
33.Tc2 e5 34.Thc1 Td8 35.f5 gxf5 36.Ag5 Te8 37.Tc6 e4 38.T1c3 f4 39.Tc7
Db6 40.T7c6 Db8 41.T6c4 Db6 42.Tc6 Db8 $\frac{1}{2}$ - $\frac{1}{2}$

^B &(627) A. KARPOV-LUIS RUIZ RUIZ.

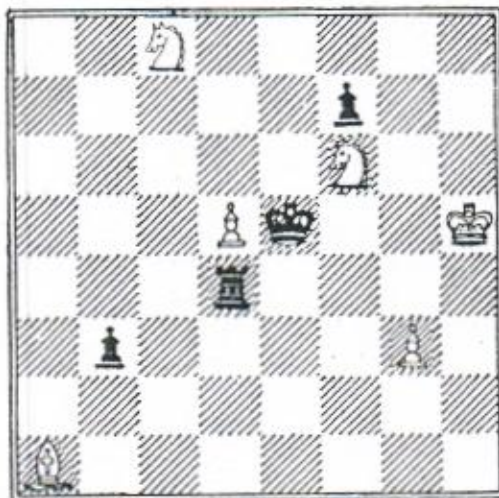
^M SIMULTANEAS., 1991

1.e4 c5 2.Cf3 Cc6 3.Ab5 Dc7 4.0-0 e6 5.Te1 Cf6 6.c3 Ae7 7.d4 cxd4 8.cxd4
a6 9.Af1 b5 10.Cc3 d6 11.d5 Ce5 12.dxe6 Axe6 13.Cd4 0-0 14.Af4 Ad7 15.Tc1
Db7 16.Ag5 Tfc8 17.Axf6 Axf6 18.Cd5 Ad8 19.Dd2 Txc1 20.Txc1 Tc8 21.Txc8
Dxc8 22.b3 Ae6 23.Ce3 Ag5 24.g3 Cg4 25.f4 Cxe3 26.Dxe3 Af6 27.Cxe6 Dxe6
28.Rg2 g6 29.Dd3 Ad8 30.Ae2 Ab6 31.h4 Df6 32.Rh3 Dd4 33.Dxd4 Axd4 34.h5
Rg7 35.Rg4 Rh6 $\frac{1}{2}$ - $\frac{1}{2}$

Ajedrez

— José Luis Fanjul —

Número 312



M.A. ARMAS Mate en tres

Publicamos hoy un nuevo y hermoso problema del llanisco Miguel Angel Armas, compositor, jugador de fuerza y gran concepto, organizador entusiasta, y entrenador y maestro de toda una pléyade de jóvenes ajedrecistas que están impulsando nuevamente el ajedrez en Llanes.

PROBLEMAS DE AJEDREZ

Soluciones :

- Boletín nº 2 .- 1. Dd8 ,Dxd8 Si 1. ... ,Cxb7
2. Cc6 mate. 2. Cb3 mate:
Si 1. ... ,Axf6
2. Dxd6 mate.
Si 1. ... ,Af4-g3-h2
2. Cc6 mate.
Si 1. ... ,Cb2 mueve
2. Cc6 mate.

Boletín nº 3

- CARRUSEL .- 1. Ad7,Axd7 Si 1. ... ,Dxg5
2. Cc4 mate. 2. Cc4 mate.
Si 1. ... ,De4 j. ó Dhl j.
2. Cc6 mate.
Si 1. ... ,Axe5
2. Txe5 mate.
Si 1. ... ,b3
2. Cc6 mate.
Si 1. ... ,T mueve
2. Cc4 mate (obsérvese el arco formado por las piezas
blancas en "d7" y "c4"; la flecha es la
Torre de "g5" que se dispara).

Boletín nº 4

1. Ad3,Re5 2. Ad4 (la luz guía),Rf6 (El Rey es "reo" de muerte, se coloca a la cabeza del "carro")
 3. Cg4 (se cierra la puerta del carro) j. mate
- ¡Pero el HOMBRE es guiado hacia su auténtica victoria!

Boletín nº 5

1. Rh5,fxe6 2. Ae5! (Se levanta la vista del camino -se pierden las "alas" - alfiles - pero qué importa, se busca el HORIZONTE, que se encuentra : "EL CAMINO : Columna abierta "F"),
2. ...,fxe5 (EL CAMINO)
3. Tf7 j. mate (el abrazo, hacia la última fila: "la nueva vida").

Boletín nº 6

1. Ab2,Rxf6 2. Axd4 j.,Rf5 3. Cd6 j. mate.
- ... Rf5 2. Axd4, b2 3. Cd6 j. mate.

Boletín nº 7

1. Dh1,Cxh7 2. Dd5 j.mate
- ... Af4-b3-h2 2. Dal j. mate
- ... Aa3 2. Dgl j. mate